

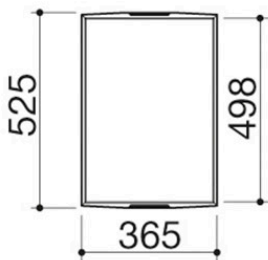
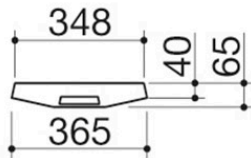
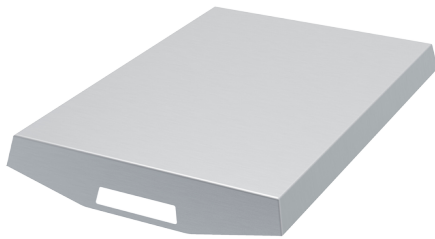
Mehrzweck-Abdeckung Thalass

Wasserdichter Deckel / Serviertablett

1C306

Beschreibung

- Edelstahl AISI 316
- Zweifache Funktion: Deckel und Serviertablett
- Kompatibel mit allen Kochfeldern Thalass
- Freistehend und Einbau
- Kompatibel mit der wasserdichten Abdeckplane



Plus

Detallierte Merkmale



Edelstahl

Die rechteckigen Spül- und Waschbecken von Barazza werden aus verstärktem AISI 304-Stahl hergestellt, der vollständig recyclebar, korrosionsbeständig, langlebig und sehr hygienisch ist.



Edelstahl AISI 316

Elemente aus AISI 316-Edelstahl – ein vollständig recycelbares, langlebiges und äußerst hygienisches Material, das besonders widerstandsfähig gegen Witterungseinflüsse und Salznebel ist.



Ergonomischer Griff

Ermöglicht eine einfache und ergonomische Handhabung.

Verwandtes Zubehör



1TTH

Verwandte Produkte



1PTI8TK