



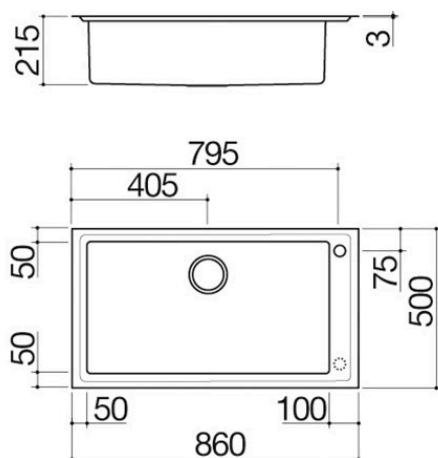
# Évier Easy Kit encastrement de 86x50 1 cuve + Kit d'accessoires et robinet

1LES91RK

## Description



- acier inox AISI 304 de forte épaisseur
- cuve rayon « 15 »
- dimensions de la cuve : 71x40x21,5 h
- équipement : bonde 3" ½, cache-bonde en acier inox, trop-plein avec vidage périmétral, planche à découper en HPL noir 1TOF26N, plateau perforé avec égouttoir en acier inox 1VSOF, mitigeur Steel Douchette 1RUBMSTD
- trou de robinet : 1 trou de série, 2ème trou sur demande
- base pour insertion cuve : 90
- encastrement : 84x48 cm





## Plus

### Caractéristiques détaillées



Acier inox AISI 304

L'AISI 304, utilisé pour la réalisation des produits Barazza, est un acier inoxydable de haute qualité qui garantit résistance aux sollicitations, durabilité dans le temps et facilité de nettoyage.



Acier inox de forte épaisseur

Barazza utilise de l'acier AISI 304 de forte épaisseur, entièrement recyclable, résistant à la corrosion, durable et hautement hygiénique.



Grandes cuves

Les produits qui reportent ce plus sont caractérisés par la présence de cuves amples et grandes, en mesure d'accueillir de grands volumes d'eau et des instruments de cuisson de grande dimension.



Cache-bonde en acier inox

Pratique et élégant, le cache-bonde est l'accessoire idéal pour chaque évier. Réalisé en AISI 304, un acier inoxydable de haute qualité qui garantit résistance aux sollicitations, le cache-bonde Barazza offre durabilité dans le temps et une extrême facilité de nettoyage.



Trop-plein avec vidage périmétral

Tous les éviers et les cuves Barazza sont équipés de trop-plein, dispositif de sécurité pour éviter la sortie de l'eau. Certains présentent la version avec vidage périmétral, esthétiquement distinctif.



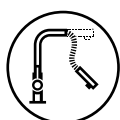
Rayon 15

Rayon avec un raccord plus prononcé et un aspect plus enveloppant.



Rotation de la canne de 360°

Les robinets Barazza sont équipés d'une rotation de la canne de 360°.



Douchette extractible

Les robinets Barazza sont équipés d'une douchette extractible pour faciliter les opérations de nettoyage même dans les grandes cuves.

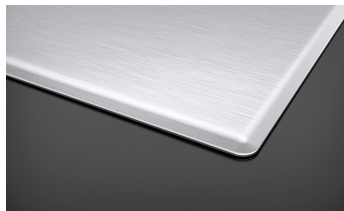


# Installations

## Méthode d'installation



encastrement bord rabaisé



Le bord termine avec un pli oblique.



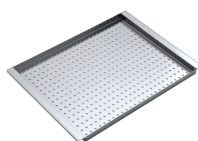
## Accessoires associés



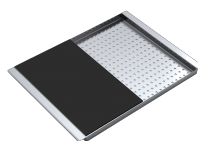
1TOF26



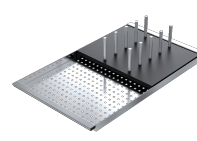
1VOF



1CIVQ



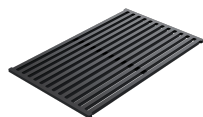
1CITN



1CIFX



1VSFX



1GLN



1GQRN

## Produits similaires



1LES91PD



1LES91PS



1LES92P



1LES91P



1LES91RD