

Lavello Easy incasso da 86x50

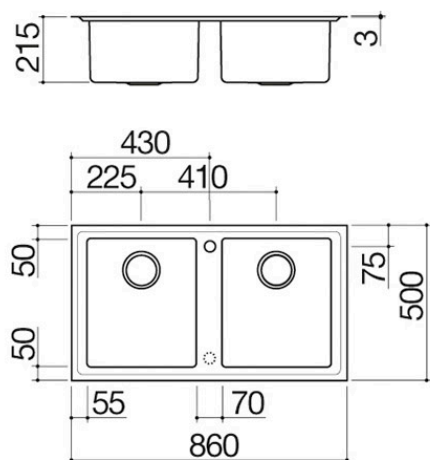
2 vasche

1LES92R



Descrizione

- acciaio inox AISI 304 di spessore elevato
- vasca raggio "15"
- dimensione vasche: 34x40x21,5 h
- dotazioni: pilettoni 3" ½, copripilettoni in acciaio inox, troppo-pieno con scarico perimetrale
- foro rubinetto: 1 foro di serie, 2° foro su richiesta
- base inserimento vasche: 90
- incasso: 84x48 cm



Plus

Dettaglio delle caratteristiche



Acciaio inox AISI 304

L'AISI 304, utilizzato per la realizzazione dei prodotti Barazza, è un acciaio inossidabile di alta qualità che garantisce resistenza alle sollecitazioni, durabilità nel tempo e facilità di pulizia.



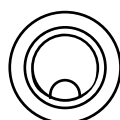
Acciaio inox di spessore elevato

Barazza utilizza acciaio AISI 304 di spessore elevato, il quale è completamente riciclabile, resistente alla corrosione, durevole e altamente igienico.



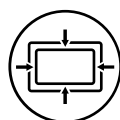
Vasche capienti

I prodotti che riportano questo plus sono caratterizzati dalla presenza di vasche ampie e capienti, in grado di ospitare grandi volumi d'acqua e strumenti di cottura di grande dimensione.



Copripilettone in acciaio inox

Pratico ed elegante, il copripilettone è l'accessorio ideale per ogni lavello. Realizzato in AISI 304, un acciaio inossidabile di alta qualità che garantisce resistenza alle sollecitazioni, il copripilettone Barazza offre durabilità nel tempo ed estrema facilità di pulizia.



Troppo-pieno con scarico perimetrale

Tutti i lavelli e le vasche Barazza sono dotati di troppo-pieno, dispositivo di sicurezza per evitare la fuoriuscita dell'acqua. Alcuni presentano la versione con scarico perimetrale, esteticamente distintiva.



Raggio 15

Raggiatura con un raccordo più pronunciato e un aspetto più avvolgente.

Installazioni

Metodo di installazione



Incasso bordo ribassato



Il bordo termina con una piega obliqua.

Accessori correlati



1TOF26



1VSOF



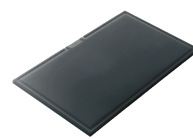
1VOF



1CIVQ



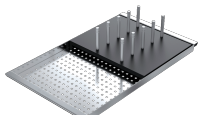
1CITN



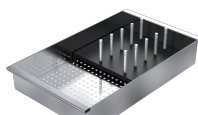
1TOF26N



1GLN



1CIFX



1VSFX

Prodotti correlati



1LES91PD



1LES91PS



1LES92P



1LES91P



1LES91RD