

Placa de cocción B_Free de encastre de 36 doble corona 5 kW

1PBF1

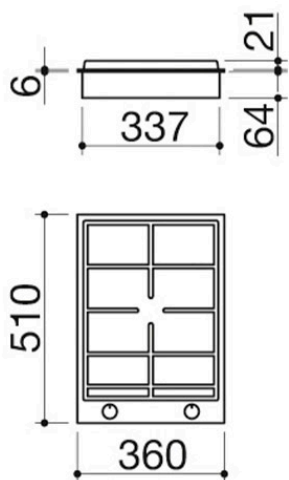
Descripción

- acero inoxidable AISI 304 de gran espesor
- parrilla: fundición
- quemador con doble mando
- hueco de encastre: 34x49 cm



Potencia de los quemadores:

- 1 doble corona Chef: 5 kW
- (central 0,8 kW y corona 4,2 kW)



VER OTROS DISEÑOS DISPONIBLES :



1PBF2



1PBFTK1



1PBFBQ



1PBF3ID

Plus

Características detalladas



Acero inoxidable AISI 304

El AISI 304, utilizado para la fabricación de los productos Barazza, es un acero inoxidable de alta calidad que garantiza resistencia a los esfuerzos, durabilidad y facilidad de limpieza.



Acero de gran espesor

El espesor de 10/10 garantiza al acero inoxidable AISI 304 una robustez que confiere al producto una considerable durabilidad, manteniendo inalteradas sus características..



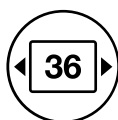
Parrillas de fundición

Al ser de fundición, como las que se utilizan en las cocinas profesionales, son especialmente sólidas, resistentes al calor, duraderas y capaces de transmitir y mantener mejor el calor.



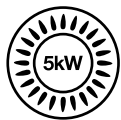
Mandos giratorios de acero inoxidable

Fabricados en acero inoxidable, robustos y agradables al tacto, los mandos giratorios de las placas de cocción Barazza permiten ajustar con facilidad y precisión la potencia de los fuegos o de las zonas de inducción.



Módulo de ancho 36

Las placas de cocción Barazza están disponibles en diferentes anchos, diseñadas para adaptarse a todos los módulos estándar más comunes del mobiliario de cocina.



Quemador de doble corona 5 kW

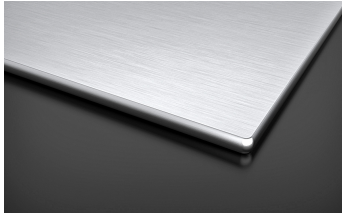
Quemador que garantiza un alto rendimiento gracias a una potencia muy elevada, regulada por dos mandos que activan la llama interna de 0,8 kW, la externa de 4,2 kW o ambas a la vez.

Instalaciones

Método de instalación



Encastre con borde cuadrado



El borde, doblado, descansa sobre la encimera.

Accesorios relacionados



1RWJ

Productos relacionados



1PBF2



1PBFTK1



1PFBQ



1PBF64



1PBF74