

Piano cottura B_Free incasso da 36

doppia corona 5 kW

1PBF1

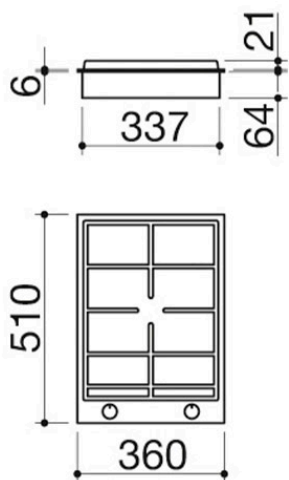
Descrizione

- acciaio inox AISI 304 di spessore elevato
- griglia: ghisa
- bruciatore con doppio comando
- incasso: 34x49 cm



Potenze bruciatori:

- 1 doppia corona Chef: 5 kW
- (centrale 0,8 kW e corona 4,2 kW)



VEDI GLI ALTRI MODELLI DISPONIBILI:



1PBF2



1PBF1



1PBF3D



1PBF2

Plus

Dettaglio delle caratteristiche



Acciaio inox AISI 304

L'AISI 304, utilizzato per la realizzazione dei prodotti Barazza, è un acciaio inossidabile di alta qualità che garantisce resistenza alle sollecitazioni, durabilità nel tempo e facilità di pulizia.



Acciaio inox di spessore elevato

Barazza utilizza acciaio AISI 304 di spessore elevato, il quale è completamente riciclabile, resistente alla corrosione, durevole e altamente igienico.



Griglie in Ghisa

In fusione di ghisa, omologamente a quelle utilizzate nelle cucine professionali, sono particolarmente solide, resistenti al calore, durevoli e in grado di trasmettere e mantenere meglio il calore.



Manopole in acciaio inox

Realizzate in acciaio inox, robuste e piacevoli al tatto, le manopole dei piani cottura Barazza consentono una regolazione agevole e precisa della potenza dei fuochi o delle zone a induzione.



Modulo larghezza 36

I piani cottura Barazza presentano diverse dimensioni in larghezza, studiate per adattarsi a tutti i più diffusi moduli standard dei mobili dell'ambiente cucina.



Brucciatoe doppia corona 5 kW

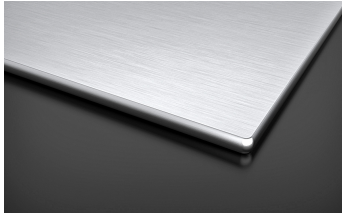
Bruciatore che garantisce alte prestazioni grazie a una potenza molto elevata, regolata da due manopole che attivano la fiamma interna da 0,8 kW, quella esterna da 4,2 kW o entrambe.

Installazioni

Metodo di installazione



Incasto bordo quadro



Il bordo, piegato, poggia sul top.

Accessori correlati



1RWJ

Prodotti correlati



1PBF2



1PBFTK1



1PFBQ



1PBF64



1PBF74