



Table de cuisson B_Free à encastrement da 36 1 gaz + double couronne Chef

1PBF2

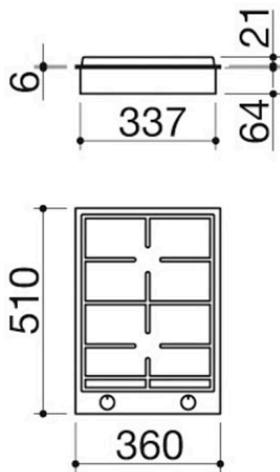
Description

- acier inox AISI 304 de forte épaisseur
- grille : fonte
- encastrement : 34x49 cm



Puissances des brûleurs :

- 1 semi-rapide : 1,75 kW
- 1 double couronne Chef : 3,5 kW





Plus

Caractéristiques détaillées



Acier inox AISI 304

L'AISI 304, utilisé pour la réalisation des produits Barazza, est un acier inoxydable de haute qualité qui garantit résistance aux sollicitations, durabilité dans le temps et facilité de nettoyage.



Acier inox de forte épaisseur

Barazza utilise de l'acier AISI 304 de forte épaisseur, entièrement recyclable, résistant à la corrosion, durable et hautement hygiénique.



Grilles en fonte

En fusion de fonte, comme ceux utilisés dans les cuisines professionnelles, ils sont particulièrement solides, résistants à la chaleur, durables et en mesure de transmettre et mieux maintenir la chaleur.



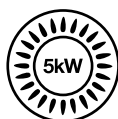
Manettes en acier inox

Réalisées en acier inox, robustes et agréables au toucher, les manettes des tables de cuisson Barazza permettent un réglage facile et précis de la puissance des feux ou des zones à induction.



Module largeur 36

Les tables de cuisson Barazza présentent différentes dimensions en largeur, conçues pour s'adapter aux modules standards des meubles de l'espace cuisine les plus diffus.



Brûleur à double couronne 5 kW



Brûleur qui garantit de hautes prestations grâce à une puissance très élevée, réglée par deux manettes qui activent la flamme intérieure de 0,8 kW, celle extérieure de 4,2 kW ou les deux.

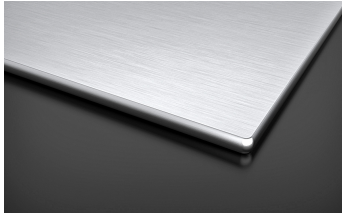


Installations

Méthode d'installation



Encastrement bord carré



Le bord courbé repose sur le plan.



Produits similaires



1PBF1



1PBFTK1



1PBFBQ



1PBF64



1PBF74