

Placa de cocción B_Free de encastre de 90

3 fuegos de gas + doble corona Chef + doble corona 4 kW

1PBF95

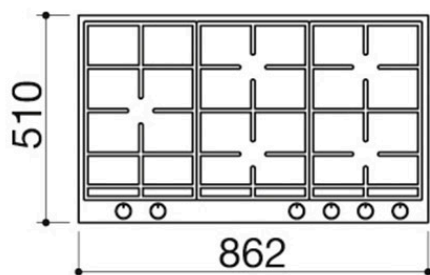
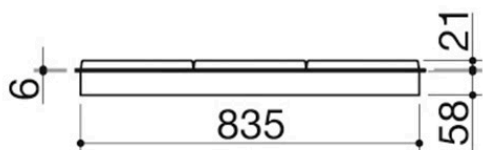


Descripción

- acero inoxidable AISI 304 de gran espesor
- parrillas: fundición
- quemador con doble mando
- hueco de encastre: 84x49 cm

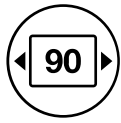
Potencia de los quemadores:

- 1 auxiliar: 1 kW
- 1 semirrápido: 1,75 kW
- 1 rápido: 3 kW
- 1 doble corona Chef: 3,5 kW
- 1 doble corona: 4 kW



Plus

Características detalladas



Módulo de ancho 90

Las placas de cocción Barazza están disponibles en varias medidas de ancho, estudiadas para adaptarse a los módulos estándar más extendidos de los muebles de cocina.



Acero inoxidable AISI 304

El AISI 304, utilizado para la fabricación de los productos Barazza, es un acero inoxidable de alta calidad que garantiza resistencia a los esfuerzos, durabilidad y facilidad de limpieza.



Acero de gran espesor

El espesor de 10/10 garantiza al acero inoxidable AISI 304 una robustez que confiere al producto una considerable durabilidad, manteniendo inalteradas sus características..



Parrillas de fundición

Al ser de fundición, como las que se utilizan en las cocinas profesionales, son especialmente sólidas, resistentes al calor, duraderas y capaces de transmitir y mantener mejor el calor.



Quemador doble corona 4 kW

Dos coronas de fuego, eficientes y de altas prestaciones, que optimizan la potencia incrementada de 4 kW de la llama, para lograr una cocción aún más rápida y homogénea de los alimentos.



Mandos giratorios de acero inoxidable

Fabricados en acero inoxidable, robustos y agradables al tacto, los mandos giratorios de las placas de cocción Barazza permiten ajustar con facilidad y precisión la potencia de los fuegos o de las zonas de inducción.



Doble corona Chef 3,5 kW

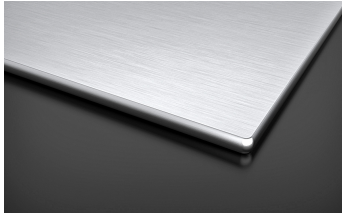
Dos coronas de fuego, eficientes y de alto rendimiento, con la llama orientada hacia el centro del quemador, que optimizan la potencia de 3,5 kW de la llama para una cocción rápida y homogénea de los alimentos.

Instalaciones

Método de instalación



Encastre con borde cuadrado



El borde, doblado, descansa sobre la encimera.

Accesorios relacionados



1RWJ

Productos relacionados



1PBF1



1PBF2



1PBFTK1



1PBFBQ



1PBF64