

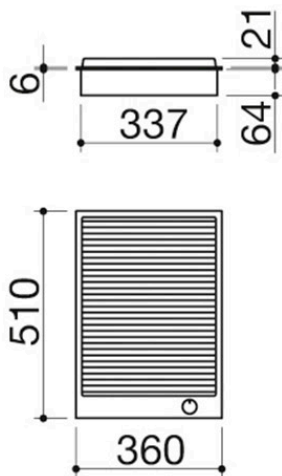
Placa de cocción B_Free de encastre de 36

barbacoa

1PBFBQ

Descripción

- acero inoxidable AISI 304 de gran espesor
- barbacoa con resistencia eléctrica
- parrilla: fundición
- piedra volcánica para absorber líquidos de cocción
- bandeja extraíble
- ajuste progresivo de 0 a 9
- luz indicadora de encendido de la resistencia
- máxima potencia absorbida: 1,75 kW
- hueco de encastre: 34x49 cm



VER OTROS DISEÑOS DISPONIBLES :



1PBF1



1PBF2



1PBF1TK1



1PBF3ID

Plus

Características detalladas



Acero inoxidable AISI 304

El AISI 304, utilizado para la fabricación de los productos Barazza, es un acero inoxidable de alta calidad que garantiza resistencia a los esfuerzos, durabilidad y facilidad de limpieza.



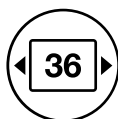
Acero de gran espesor

El espesor de 10/10 garantiza al acero inoxidable AISI 304 una robustez que confiere al producto una considerable durabilidad, manteniendo inalteradas sus características..



Mandos giratorios de acero inoxidable

Fabricados en acero inoxidable, robustos y agradables al tacto, los mandos giratorios de las placas de cocción Barazza permiten ajustar con facilidad y precisión la potencia de los fuegos o de las zonas de inducción.



Módulo de ancho 36

Las placas de cocción Barazza están disponibles en diferentes anchos, diseñadas para adaptarse a todos los módulos estándar más comunes del mobiliario de cocina.



Barbacoa

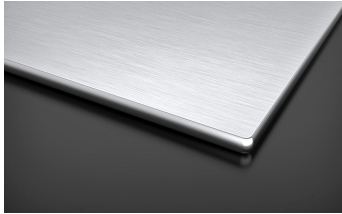
Con funcionamiento eléctrico y piedra volcánica que absorbe las grasas y evita la formación de humo, garantiza una calidad de cocción similar a la tradicional a la brasa.

Instalaciones

Método de instalación



Encastre con borde cuadrado



El borde, doblado, descansa sobre la encimera.

Productos relacionados



1PBF1



1PBF2



1PBFTK1



1PBF64



1PBF74