

# Piano cottura B\_Free incasso da 36

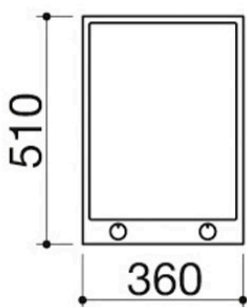
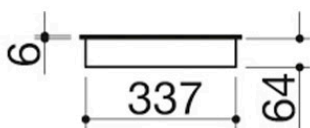
## teppanyaki

1PBFTK1



### Descrizione

- acciaio inox AISI 304 di spessore elevato
- monoplastra acciaio inox AISI 304 spessore 6 mm
- termostato
- 2 zone cottura
- controllo elettronico temperatura da 0 °C a 250 °C
- spia accensione piastra e termostato
- potenza massima assorbita: 3 kW
- incasso: 34x49 cm



VEDI GLI ALTRI MODELLI DISPONIBILI:



1PBF1



1PBF2



1PFBQ



1PBF3ID

## Plus

### Dettaglio delle caratteristiche



Acciaio inox AISI 304

L'AISI 304, utilizzato per la realizzazione dei prodotti Barazza, è un acciaio inossidabile di alta qualità che garantisce resistenza alle sollecitazioni, durabilità nel tempo e facilità di pulizia.



Acciaio inox di spessore elevato

Barazza utilizza acciaio AISI 304 di spessore elevato, il quale è completamente riciclabile, resistente alla corrosione, durevole e altamente igienico.



Manopole in acciaio inox

Realizzate in acciaio inox, robuste e piacevoli al tatto, le manopole dei piani cottura Barazza consentono una regolazione agevole e precisa della potenza dei fuochi o delle zone a induzione.



Modulo larghezza 36

I piani cottura Barazza presentano diverse dimensioni in larghezza, studiate per adattarsi a tutti i più diffusi moduli standard dei mobili dell'ambiente cucina.



Teppanyaki

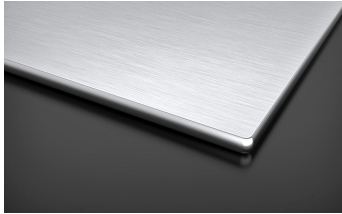
Piastra elettrica in acciaio inox da 6 mm a due zone di cottura, utilizzabili singolarmente o in contemporanea, ideale per cucinare carne, pesce e verdure senza aggiungere condimenti.

# Installazioni

## Metodo di installazione



Incasso bordo quadro



Il bordo, piegato, poggia sul top.

## Prodotti correlati



1PBF1



1PBF2



1PFBQ



1PBF64



1PBF74