

Vasca quadra Flexi R. "0" da 80x46

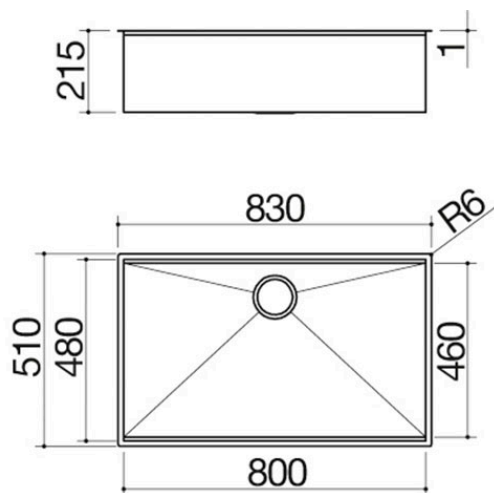
incasso e filo, 1 vasca con abbassamento

1QA841I

Descrizione



- acciaio inox AISI 304 di spessore elevato
- dimensione vasca: 80x46x21,5 h
- vasca con abbassamento per scorrimento accessori
- dotazioni: pilettone 3" ½, copripilettone in acciaio inox, troppo-pieno con scarico perimetrale
- base inserimento vasca: 90
- incasso: 81x49 cm
- filotop: v. scheda tecnica



Plus

Dettaglio delle caratteristiche



Acciaio inox AISI 304

L'AISI 304, utilizzato per la realizzazione dei prodotti Barazza, è un acciaio inossidabile di alta qualità che garantisce resistenza alle sollecitazioni, durabilità nel tempo e facilità di pulizia.



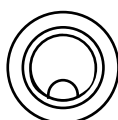
Acciaio inox di spessore elevato

Barazza utilizza acciaio AISI 304 di spessore elevato, il quale è completamente riciclabile, resistente alla corrosione, durevole e altamente igienico.



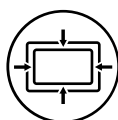
Vasche capienti

I prodotti che riportano questo plus sono caratterizzati dalla presenza di vasche ampie e capienti, in grado di ospitare grandi volumi d'acqua e strumenti di cottura di grande dimensione.



Copripilettone in acciaio inox

Pratico ed elegante, il copripilettone è l'accessorio ideale per ogni lavello. Realizzato in AISI 304, un acciaio inossidabile di alta qualità che garantisce resistenza alle sollecitazioni, il copripilettone Barazza offre durabilità nel tempo ed estrema facilità di pulizia.



Troppo-pieno con scarico perimetrale

Tutti i lavelli e le vasche Barazza sono dotati di troppo-pieno, dispositivo di sicurezza per evitare la fuoriuscita dell'acqua. Alcuni presentano la versione con scarico perimetrale, esteticamente distintiva.



Raggio 0

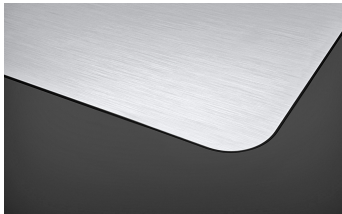
Raggiatura squadrata ed elegante.

Installazioni

Metodo di installazione

 FT

Filotop



Conferisce un perfetto allineamento al top.

 IBP

Incasso bordo piatto



Il bordo si avverte solo al tatto e rende facile l'installazione.

Accessori correlati



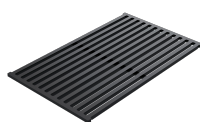
1VSLB



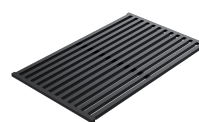
1VSLB



1TGSL



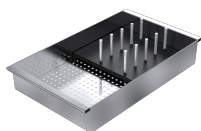
1GQN



1GQN



1VSVQ



1VSVQ



1SPSN



1SPSI