

Vasca Quadra R."12" 316 da 40x40

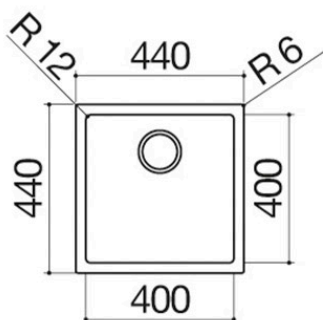
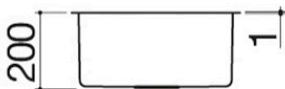
incasso, filo e sottotop

1QR406

Descrizione



- acciaio inox AISI 316 di spessore elevato
- dimensione vasca: 40x40x20 h
- dotazioni: pilettoni 3" 1/2, troppo-pieno B
- base inserimento vasca:
- - incasso e filo: 50
- - sottotop: 60
- incasso: 42x42 cm
- + intaglio per troppo-pieno
- filotop e sottotop: v. scheda tecnica



Plus

Dettaglio delle caratteristiche



Acciaio inox di spessore elevato

Barazza utilizza acciaio AISI 304 di spessore elevato, il quale è completamente riciclabile, resistente alla corrosione, durevole e altamente igienico.



Vasche capienti

I prodotti che riportano questo plus sono caratterizzati dalla presenza di vasche ampie e capienti, in grado di ospitare grandi volumi d'acqua e strumenti di cottura di grande dimensione.



Raggio 12

Raggiatura dallo spigolo leggermente raccordato.



Acciaio inox AISI 316

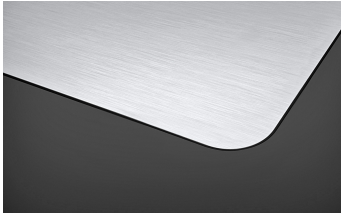
Elementi realizzati in acciaio inox AISI 316, un materiale completamente riciclabile, durevole e altamente igienico, estremamente resistente agli agenti atmosferici e alla salsedine.

Installazioni

Metodo di installazione

FT

Filotop



Conferisce un perfetto allineamento al top.

IBP

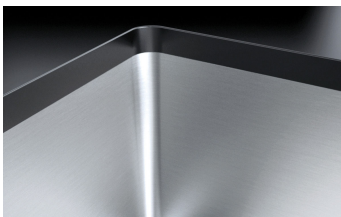
Incasso bordo piatto



Il bordo si avverte solo al tatto e rende facile l'installazione.

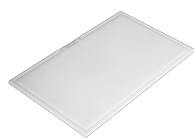
ST

Sottotop



Le vasche quadre sono elegantemente inserite al di sotto del piano di lavoro.

Accessori correlati



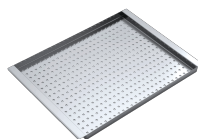
1TOF26



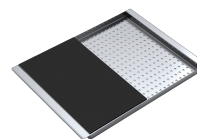
1VSOF



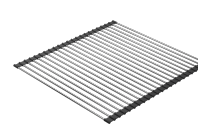
1VOF



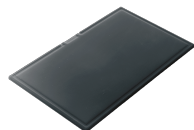
1CIVQ



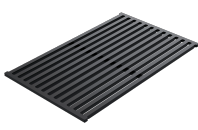
1CITN



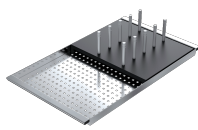
1GSPA



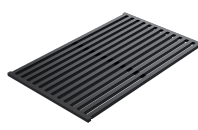
1TOF26N



1GLN



1CIFX



1GQRN



1VSFX

Prodotti correlati



1LLB616



1LLB916



1LLB606



1QR506



1QR706