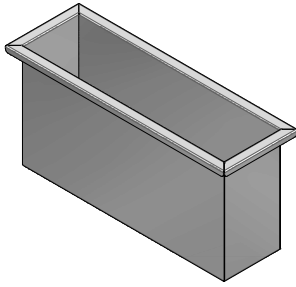


## 1CVBG2\_

**DESCRIZIONE** Vaschetta cieca portagiaccio/portabottiglie in acciaio inox  
**DESCRIPTION** Stainless steel ice bucket and bottle holder container tray

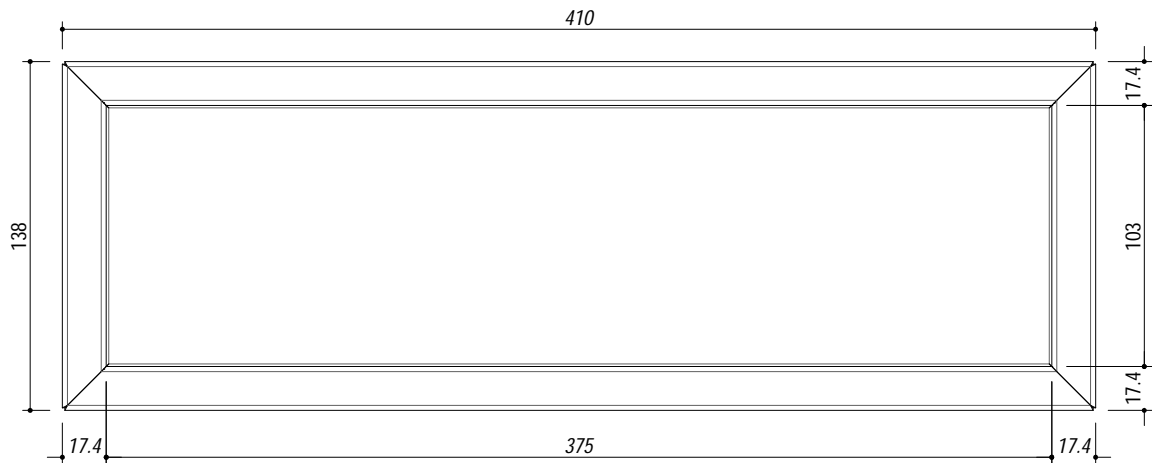
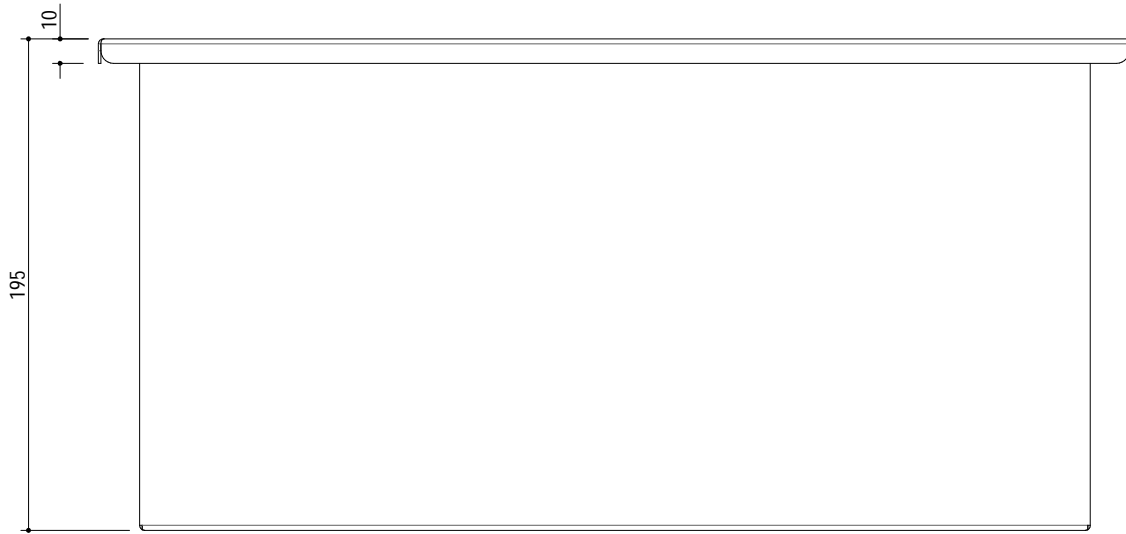
**PESO LORDO** 2.5 Kg  
**GROSS WEIGHT**

**DIMENSIONI IMBALLO** 440x580x18.5 mm  
**PACKAGING DIMENSIONS**



1CVBG2 ACCIAIO INOX SATINATO STAINLESS STEEL  
 1CVBG2N ACCIAIO INOX NERO OPACO MATT BLACK STAINLESS STEEL

- acciaio inox AISI 304 di spessore elevato (extra-thick AISI 304 stainless steel)  
 - dimensione: 1 modulo e 1/2 (dimension: 1 module and 1/2)



**SCALA DISEGNO** 1:3  
**DRAWING SCALE**



**TUTTE LE MISURE IN mm**  
**ALL MEASURES IN mm**

**TOLLERANZA LINEARE: ± 0.5 mm**  
**LINEAR TOLLERANCE**

**TOLLERANZA ANGOLARE: ± 0.2 °**  
**ANGULAR TOLLERANCE**

PER QUALSIASI CONTESTAZIONE SI FARA' RIFERIMENTO ESCLUSIVAMENTE A QUESTO DISEGNO  
 For any dispute the company will refer exclusively to this drawing

**BARAZZA** Barazza s.r.l. - Via Risorgimento, 14 - 31025 Sarano di S. Lucia di P. (TV) Italy  
 Tel. +390438/62888 - Fax +390438/64901 info@barazzasrl.it - www.barazzasrl.it  
 Documento di proprietà aziendale. La Società tutela i propri diritti a termini di legge.

