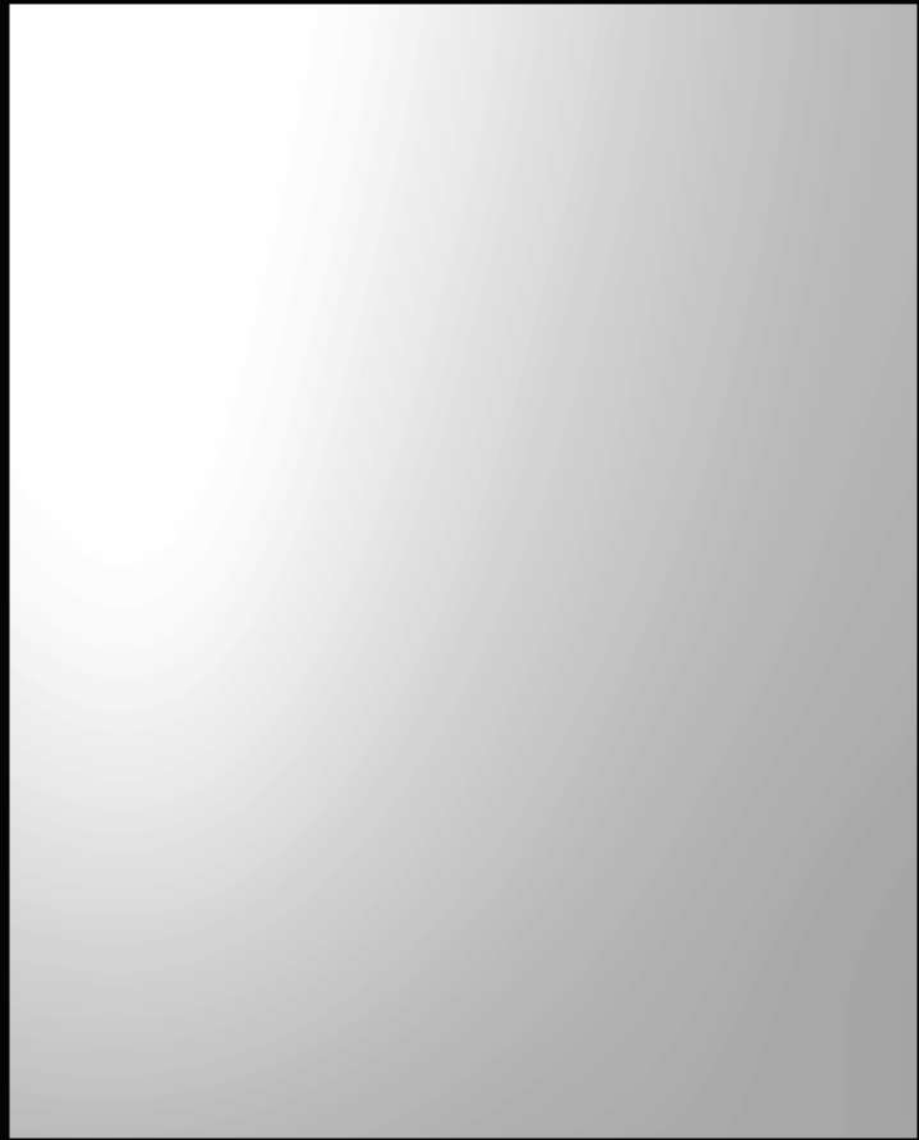


# Fuoriserie

Inside the desires



**BARAZZA**  
taste of design

# Fuoriserie

Inside the desires

**Condividere una buona idea,  
il nostro modo di renderla unica.**

Nella volontà di realizzare continue occasioni di confronto con designer e architetti, la capacità Barazza di creare valore. Dalle idee condivise, la nascita di nuovi prodotti e infinite possibilità di delineare scenari ancora inediti. L'importanza di crescere insieme.

***Sharing a good idea is our way  
of making it unique.***

*Opening channels for dialogue with designers and architects, this is Barazza's ability to create value. Sharing ideas leads to new products and infinite possibilities for creating new, bespoke solutions. The importance of growing together.*

**BARAZZA**  
taste of design

NELLE VISIONI,  
L'AMPIEZZA DEI  
NOSTRI ORIZZONTI.

---

Un desiderio non ancora espresso può divenire la possibilità che nessuno ha ancora immaginato. La continua spinta di Barazza al cambiamento, al reinventarsi, a crescere e migliorare, alimenta gli spiriti naturalmente vocati a fare del proprio lavoro lo strumento per portare il bello e il ben fatto nella vita delle persone.

*BROADENING OUR HORIZONS  
WITH OUR IDEALS.*

*An unexpressed desire can become a possibility that nobody else has thought of. Barazza's continuous desire to change, reinvent itself, grow and improve drives those who have a natural talent for using their work to bring beauty and quality into the lives of others.*

DARE FORMA AI DESIDERI.  
IL NOSTRO CONTRIBUTO  
ALLA FELICITÀ.

---

Barazza evolve lo stile delle proprie creazioni attraverso continue incursioni nel design, nelle tecnologie, nei materiali e nelle ispirazioni. Il suo saper fare si fa interprete dell'esclusività del Made in Italy per tramutarla in capacità di creare emozioni.

*WE TURN DREAMS INTO REALITY.  
THIS IS OUR CONTRIBUTION TO  
HAPPINESS.*

*Barazza's creative style is forever evolving, thanks to its continuous research into designs, technologies, materials and inspirations. It merges its know-how with exclusive Italian style to create products that never fail to arouse emotions.*



## L'ARTE DEL SAPER FARE.

---

Il Made in Italy, lo stile Barazza, l'esperienza e la capacità di fare sempre meglio, di andare oltre ai propri limiti per proporre l'eccellenza in ogni progetto.

### ITALIAN KNOW-HOW.

*The Made in Italy culture, Barazza style, experience and the ability to constantly strive for the best, pushing yourself beyond your limits to deliver excellence in every project.*

OGNI PROGETTO È UN RACCONTO  
CHE PARLA DI STRAORDINARIA  
QUOTIDIANITÀ.

---

La scelta del prodotto, il modo di utilizzarlo  
espresso attraverso gesti e ritualità.  
Da qui nascono le ispirazioni.

*EVERY PROJECT IS A STORY  
OF EXTRAORDINARY EVERYDAY LIFE.  
The choice of product and the way you use  
it are conveyed through actions and rituals.  
This is the thing of inspirations.*





NELLA SOSTANZA DELL'ACCIAIO,  
L'ANIMA DI OGNI CREAZIONE.

---

L'acciaio inox, le sue infinite potenzialità. La convinzione che esista, sotto la superficie delle cose, un'essenza che attende di diventare bellezza. Le soluzioni Barazza nascono da una profonda conoscenza della materia e da un'esplorazione tenace di tutte le sue possibilità. Design innovativo, abilità artigianale e tecnologie all'avanguardia, è così che Barazza dà vita a soluzioni in grado di soddisfare le ambizioni più evolute.

*DEEP IN THE HEART OF STEEL,  
CREATIONS COME TO LIFE.*

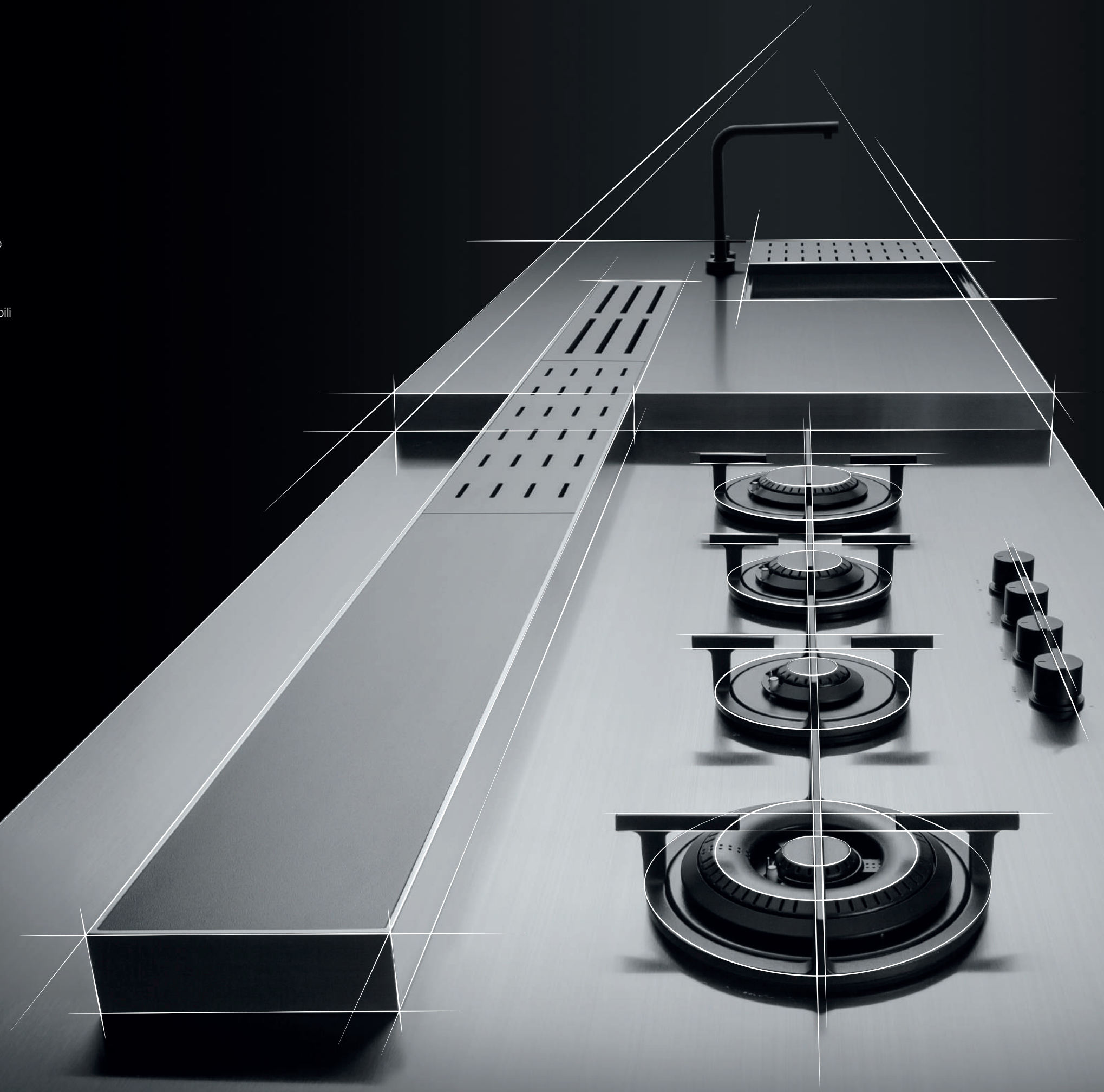
*Stainless steel has endless potential. We believe that, under the surface, everything has a soul that is just waiting to emerge and be made beautiful. Barazza products are the result of deep understanding of the material and tenacious research into everything it has to offer. Barazza combines innovative design, artisan workmanship and cutting-edge technologies to deliver solutions that satisfy even the most sophisticated ambitions.*

## FUORISERIE. DENTRO AI DESIDERI.

Il design come linea guida, la conoscenza della materia prima e la capacità di plasmarla in tutte le sue possibilità: i Fuoriserie Barazza nascono dal desiderio di creare qualcosa di unico, irripetibile. Prendono forma ambienti cucina su misura delle ambizioni, soluzioni completamente personalizzabili che aprono la strada alla totale libertà di stile e di tendenza. Linee, superfici e volumi divengono la sostanza di cui sono fatti i desideri.

### MADE TO MEASURE. MAKING WISHES COME TRUE.

*Design is a guideline, it is an understanding of the raw material and the ability to shape it into anything you want: Fuoriserie embodies Barazza's desire to create something unique and one-of-a-kind. Kitchens that realise your innermost ambitions, customised solutions that allow you to express your style and tastes. Lines, surfaces and volumes become the things of dreams.*



LE QUALITÀ  
DELL'ACCIAIO,  
L'ACCIAIO  
DI QUALITÀ.

THE QUALITIES  
OF STEEL,  
STEEL  
OF QUALITY.

L'acciaio inox, il più resistente, il più versatile fra i materiali, l'unico in grado di associare qualità di efficienza e resistenza, a essenzialità, eleganza e raffinatezza.

Barazza impiega una particolare qualità di acciaio inox, l'AISI 304, caratterizzato da un contenuto elevato di nichel e cromo che assicura un'eccezionale resa nel tempo e garantisce a ogni creazione il massimo dell'igiene e della resistenza.

La materia, pura, assoluta, diviene protagonista di ogni progetto, anche il più ambizioso.

*Stainless steel is the toughest and most versatile of materials, the only one that combines performance and resistance with minimalism, elegance and sophistication.*

*Barazza uses a special quality of stainless steel in its products - AISI 304 - which has a high nickel and chromium content. This guarantees outstanding performance over time and the utmost hygiene and durability.*

*This absolutely pure material features in every project, even the most ambitious.*



## LA CULTURA DEL DESIGN: INGREDIENTI E NUOVE RICETTE.

THE DESIGN CULTURE:  
INGREDIENTS AND NEW  
RECIPES.

Nella visione di Barazza, l'eccellenza non ha mai una sola forma. Le linee Barazza come strumento per dare spazio all'immaginazione di designer e architetti. I singoli elementi divengono gli ingredienti di uno chef, le spezie della vita, la sostanza con cui dar forma ai desideri. Fuoriserie è la possibilità concreta di sviluppare ogni progetto, anche il più ambizioso, e creare nuove icone di design.

*Barazza believes that excellence does not come in a single shape or form. The shapes of its products allow designers and architects to let their imaginations run wild. The individual elements become a chef's ingredients, the spices of life, the substance that gives form to dreams. Fuoriserie allows you to develop even the most ambitious project and create new design icons.*

LAB EVOLUTION pag. 20



LAB pag. 44



MOOD pag. 96



B\_FREE pag. 116



INDUZIONE / INDUCTION pag. 72



MOOD FLEXI pag. 86



FUSION pag. 128



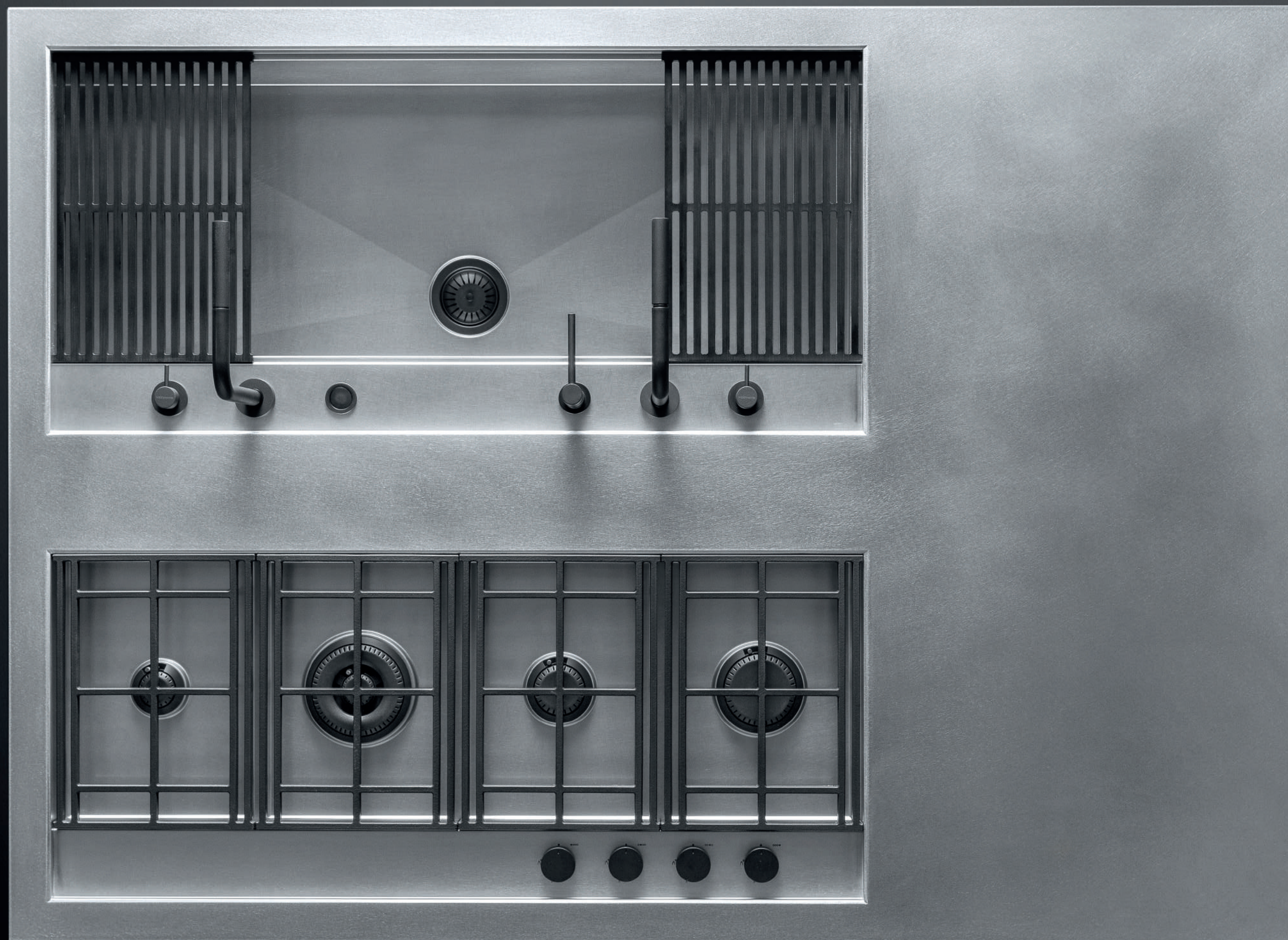
PROGETTI SPECIALI / SPECIAL PROJECTS pag. 138





LAB EVOLUTION

---



Isola in acciaio con finitura Ice. Dimensioni: 1800x1300 mm. Bordo: 250 mm. Cottura Lab Evolution 4 fuochi in linea. Lavello vasca quadra Flexi su misura con abbassamento, 2x Rubinetto miscelatore Soul con comando remoto e doccia estraibile. Dispenser Up nero. Kit salterello Smart nero. 2x Griglia d'appoggio scorrevole in HPL nero.

Stainless steel island with Ice finish. Dimensions: 1800x1300 mm. Edge: 250 mm. Lab Evolution hob with 4 burners in line. Custom Flexi sink with lowering. 2x Soul mixer taps with remote control and pull-out spray head. Black Up dispenser. Black Smart pop-up plug kit. 2x Sliding support grid in black HPL.









Isola in acciaio con finitura satinata. Dimensioni: 3000x700 mm. Bordo: 4 mm.  
Cottura Lab Evolution 4 fuochi in linea. Vasca quadra Flexi con abbassamento.  
Rubinetto miscelatore Soul con comando remoto e doccia estraibile.  
Kit salterello Smart nero. 2x Griglia d'appoggio scorrevole in HPL nero.

*Stainless steel island with satin finish. Dimensions: 3000x700 mm. Edge: 4 mm.  
Lab Evolution hob with 4 burners in line. Flexi square bowl with lowering.  
Soul mixer tap with remote control and pull-out spray head.  
Black Smart pop-up plug kit. 2x Sliding support grid in black HPL.*







Isola in acciaio con finitura satinata. Dimensioni: 2500x600 mm. Bordo: 100 mm.  
Cottura Lab Evolution 4 fuochi in linea. Lavello vasca quadra R. "0" con abbassamento.  
Rubinetto miscelatore Soul con comando remoto e doccia estraibile. Vaschetta forata  
scorrevole in acciaio inox. Tagliere scorrevole multiuso B\_Free in acciaio inox e HPL nero.

*Stainless steel island with satin finish. Dimensions: 2500x600 mm. Edge: 100 mm.  
Lab Evolution hob with 4 burners in line. Square bowl sink with radius "0" and lowering.  
Soul mixer tap with remote control and pull-out spray head. Sliding stainless steel  
colander. B\_Free multi-purpose sliding chopping board in stainless steel and black HPL.*

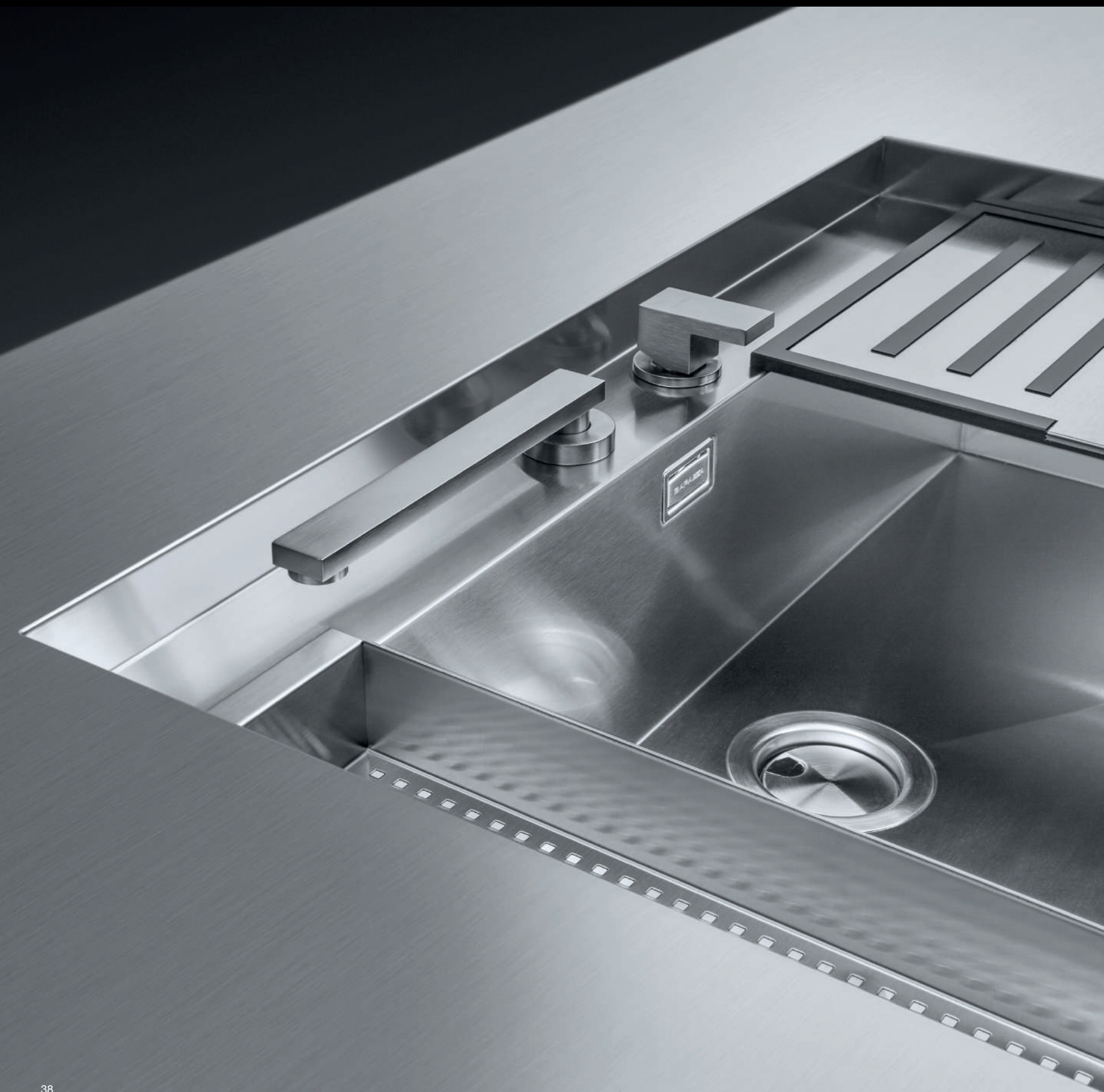
## LA FORMA E IL CONTENUTO.

FORM AND  
CONTENT.

Il design si completa di funzionalità grazie a uno speciale kit che rende lo spazio una risorsa intelligente: il lavello a vasca quadra R. "0" con abbassamento può essere dotato di accessori che uniscono qualità estetiche al piacere di avere tutto a portata di mano. La vaschetta forata in acciaio inox, il rubinetto abbattibile, il tagliere scorrevole multiuso e uno speciale canale attrezzato creano un'isola di lavoro dalle infinite possibilità.

*Design is complemented by function, thanks to a special kit which makes the space a smart resource: the square bowl sink with radius "0" and lowering allows you to add accessories which combine aesthetic appeal with the pleasure of having everything close to hand. The stainless steel colander, telescopic tap, multi-purpose sliding chopping board and a special accessorised channel create a work island offering infinite possibilities.*

LAVELLO VASCA QUADRA R. "0"  
SQUARE BOWL SINK R. "0"

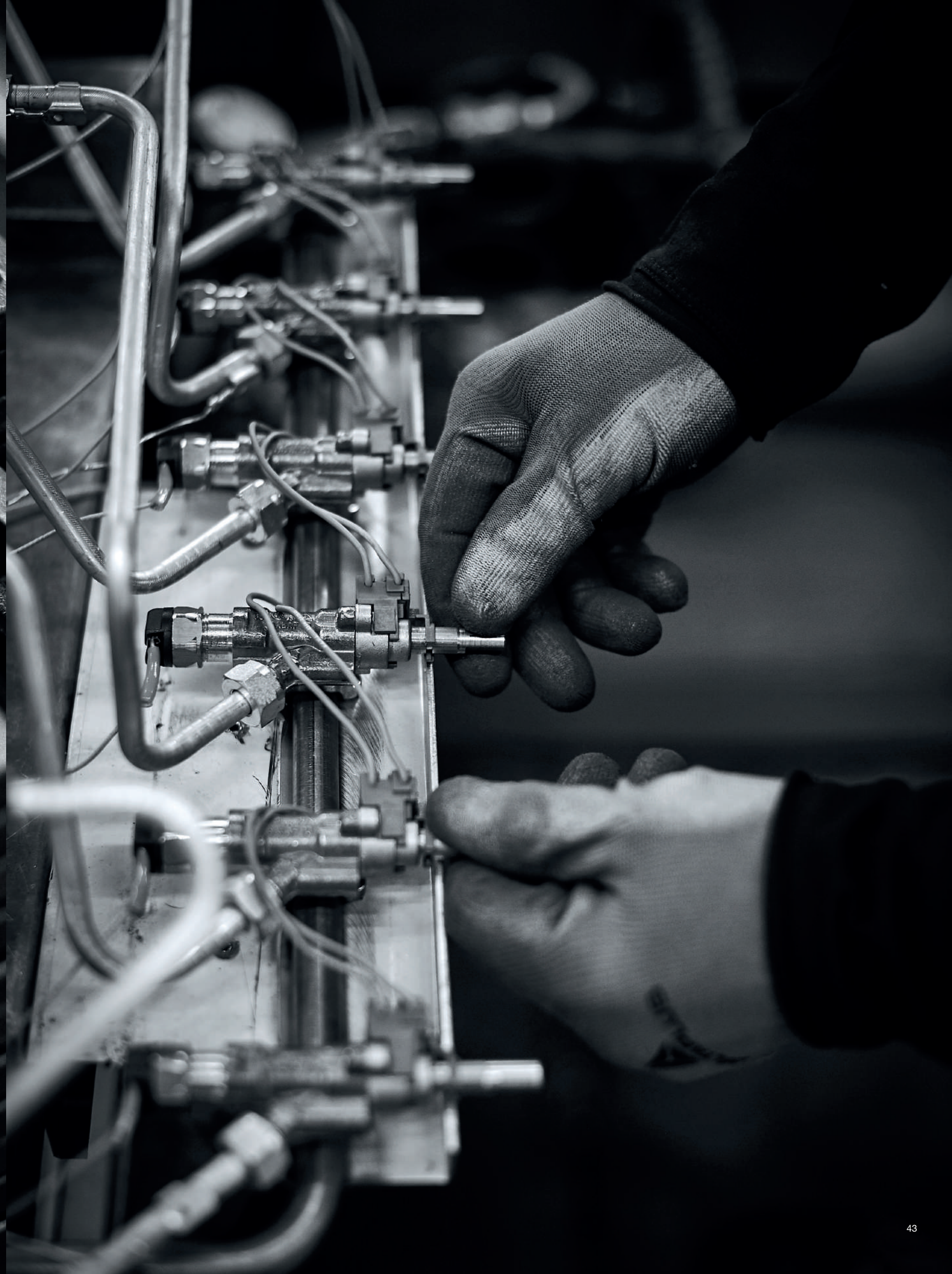


Piano in acciaio con finitura satinata. Lavello vasca quadra R. "0" con abbassamento. Rubinetto miscelatore B\_Free Abbattibile. Vaschetta forata in acciaio inox. Tagliere scorrevole multiuso B\_Free in acciaio inox e HPL nero. Canale attrezzato da 90 cm.

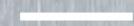
*Stainless steel worktop with satin finish. Square bowl sink with radius "0" and lowering. B\_Free Telescopic mixer tap. Stainless steel colander. B\_Free multi-purpose sliding chopping board in stainless steel and black HPL. 90 cm accessorised channel.*







LAB





Isola in acciaio con finitura satinata. Dimensioni: 2800x790 mm. Bordo: 4 mm. Lab Fusion integrato con cottura 4 fuochi in linea e 2x Vasca quadra R. "0" su misura. Rubinetto miscelatore Flexi. Cappa B\_Draft. Canale attrezzato su misura da 1400 mm. Griglia scorrevole su misura.

Stainless steel island with satin finish. Dimensions: 2800x790 mm. Edge: 4 mm. Integrated custom Lab Fusion with 4 burners in line hob and 2x Square bowls with radius "0". Flexi mixer tap. B\_Draft cooker hood. 1400 mm custom accessorised channel. Custom sliding support grid.



LA CAPACITÀ DI SAPER  
METTERE TUTTO IN RIGA.

THE ABILITY TO BRING  
EVERYTHING INTO LINE.

Un'ampia scelta di accessori scorrevoli rendono il lavello Flexi una postazione di lavoro estremamente duttile e funzionale: il tagliere scorrevole in HPL nero e il vassoio forato scorrevole in acciaio inox con scolapiatti in HPL nero trasformano lo spazio disponibile a proprio piacimento.

*A wide range of sliding accessories makes the Flexi sink an extremely flexible and functional workstation: the sliding chopping board in black HPL and the sliding stainless steel colander with a draining rack in black HPL allow you to customise the available space to your needs.*

LAVELLO  
FLEXI  
FLEXI SINK



Piano in acciaio con finitura satinata. Lavello vasca quadra Flexi con abbassamento. Rubinetto miscelatore Flexi. Tagliere scorrevole in HPL nero. Vassoio forato scorrevole in acciaio inox con scolapiatti in HPL nero. Dispenser Up. Kit salterello Smart.

*Stainless steel worktop with satin finish. Flexi sink with lowering. Flexi mixer tap. Sliding chopping board in black HPL. Stainless steel sliding colander with draining rack in black HPL. Up dispenser. Smart pop-up plug kit.*





Isola in acciaio con finitura satinata. Dimensioni: 2800x1000 mm. Bordo: 6 mm. Ante personalizzate in acciaio inox. Lab Fusion integrato con cottura 4 fuochi in linea e Vasca quadra R. "0" su misura. Rubinetto miscelatore Mood Top con comando remoto. Griglia scorrevole su misura. Cappa B\_Draft.

Stainless steel island with satin finish. Dimensions: 2800x1000 mm. Edge: 6 mm. Personalised stainless steel doors. Integrated custom Lab Fusion with 4 burners in line and Square bowl with radius "0". Mood Top mixer tap with remote control. Custom sliding support grid. B\_Draft cooker hood.





---

Tutto intorno a te è esattamente come lo avevi immaginato. L'acciaio inox si presta a realizzare pareti, mensole e rivestimenti che permettono di realizzare uno stile molto personale.

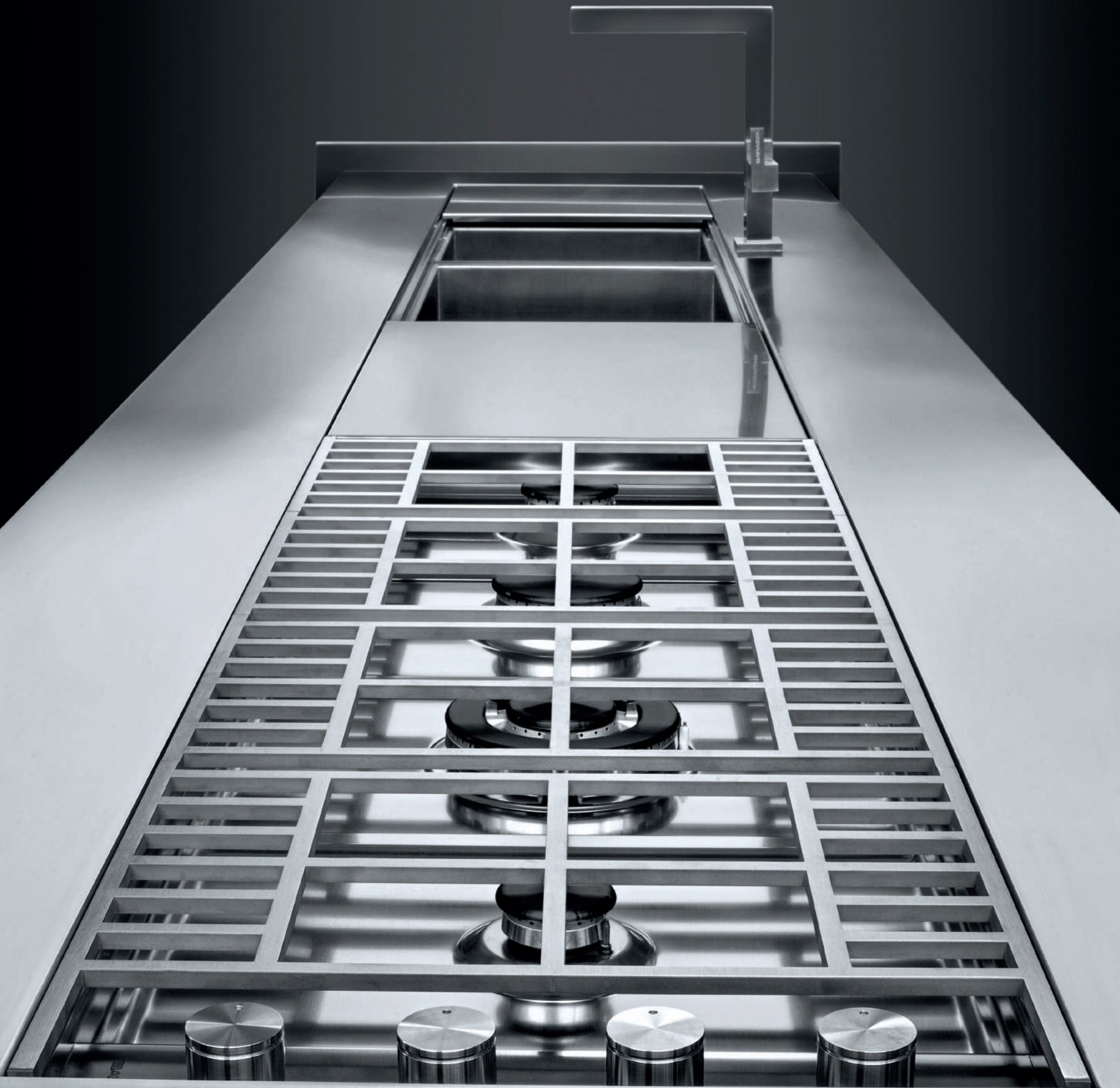
*Everything around you is exactly as you imagined it. Stainless steel can be used to make panels, shelves and coverings, creating a highly personal style.*





Isola in acciaio con finitura satinata. Dimensioni: 3000x800 mm. Bordo: 12 mm.  
Lab Fusion integrato con cottura 4 fuochi in linea e 2x Vasca quadra R. "0"  
su misura. Tagliere scorrevole in acciaio inox. Cappa su misura da 3000 mm.

*Stainless steel island with satin finish. Dimensions: 3000x800 mm. Edge: 12 mm.  
Integrated custom Lab Fusion with 4 burners in line hob and 2x Square bowls with  
radius "0". Stainless steel sliding chopping board. 3000 mm custom cooker hood.*



Un flusso di design ed ergonomia scorre lungo le linee delle vasche quadre R. "0" in acciaio inox: la comodità di poter usare i bordi ribassati come base d'appoggio per gli accessori scorrevoli le rendono il connubio perfetto fra purezza estetica e funzionalità evoluta.

*Design and ergonomics flow along the lines of the stainless steel square bowls with radius "0": the convenience of being able to use the lowered edges to rest the sliding accessories on, makes the bowls the perfect combination of aesthetic purity and evolved functionality.*







Isola in acciaio con finitura satinata. Dimensioni: 3000x600 mm.  
Bordo: 150 mm. Cottura Lab 3 fuochi in linea con coperchio.  
Lavello con coperchio. Rubinetto miscelatore B\_Free Abbattibile.

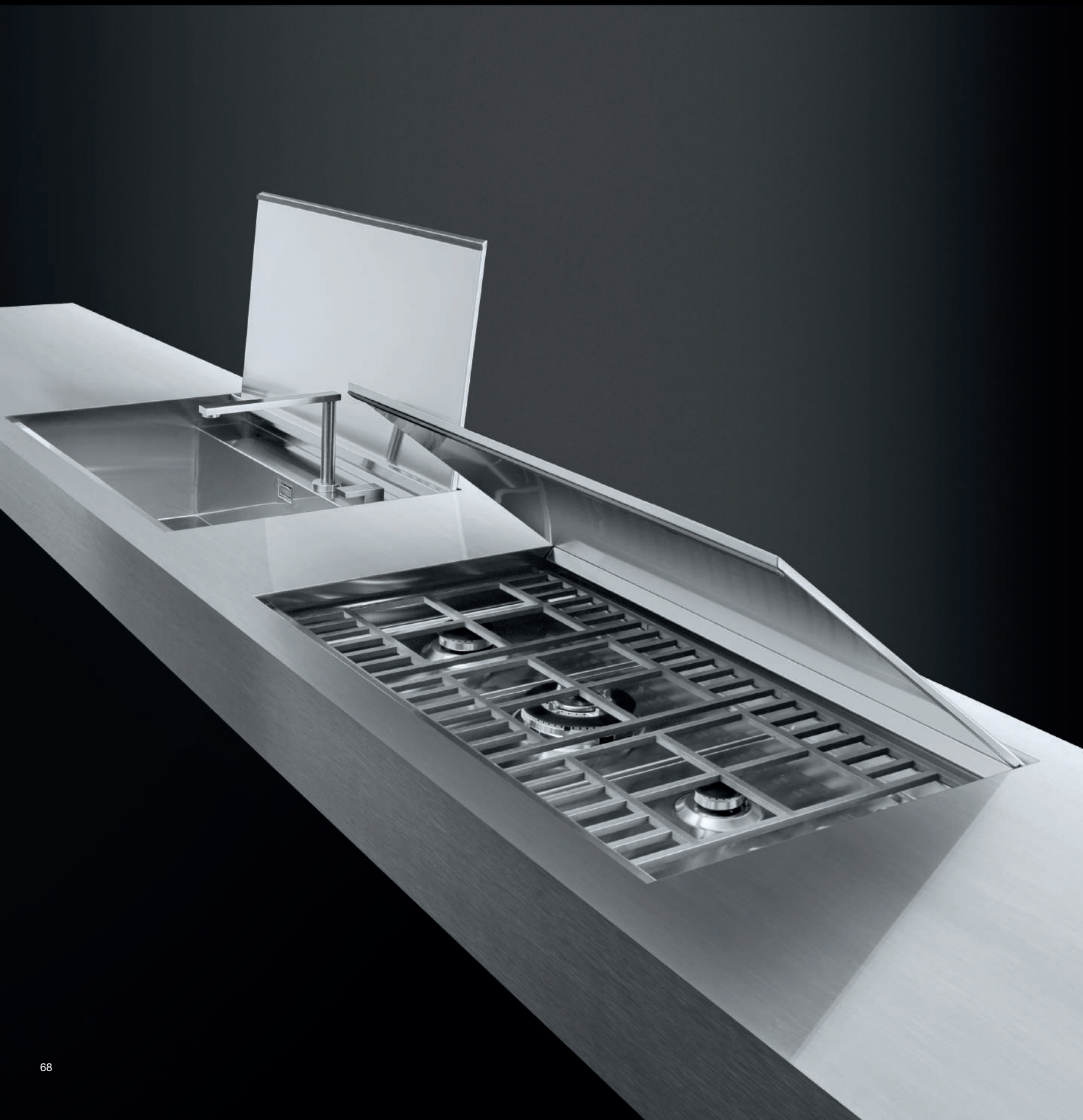
*Stainless steel island with satin finish. Dimensions: 3000x600 mm.  
Edge: 150 mm. Lab hob with cover and 3 burners in line.  
Sink with cover. B\_Free Telescopic mixer tap.*

## LAB CON COPERCHIO. UNA PERFETTA FUSIONE D'INTENTI.

LAB SINK WITH COVER  
A PERFECT FUSION  
OF INTENTS.

Eleganza e praticità sono le protagoniste nel design dell'esclusivo lavello Lab con vasca raggio "0" e coperchio a filo bilanciato e removibile. Estremamente funzionale il rubinetto abbattibile fornito a corredo. Anche i piani cottura, sia a gas che a induzione e teppanyaki, spariscono sotto alla propria cover creando un continuo con il top e offrendo nuovo spazio alle potenzialità del piano lavoro. Per una pulizia estetica mai sperimentata prima.

*Elegance and practicality are the standout features of the design of the exclusive Lab sink with a bowl with radius "0" and a removable, balanced, flush-mounted cover. Gas, induction and teppanyaki hobs also disappear under their covers to define new spaces and deliver a clean aesthetic never seen before.*



Isola in acciaio con finitura satinata.  
Dimensioni: 3000x600 mm.  
Bordo: 150 mm. Cottura Lab  
induzione con coperchio. Lavello  
con coperchio. Rubinetto  
miscelatore B\_Free Abbattibile.

*Stainless steel island with satin  
finish. Dimensions: 3000x600 mm.  
Edge: 150 mm. Lab induction hob  
with cover. Sink with cover.  
B\_Free Telescopic mixer tap.*





INDUZIONE

INDUCTION



INDUZIONE

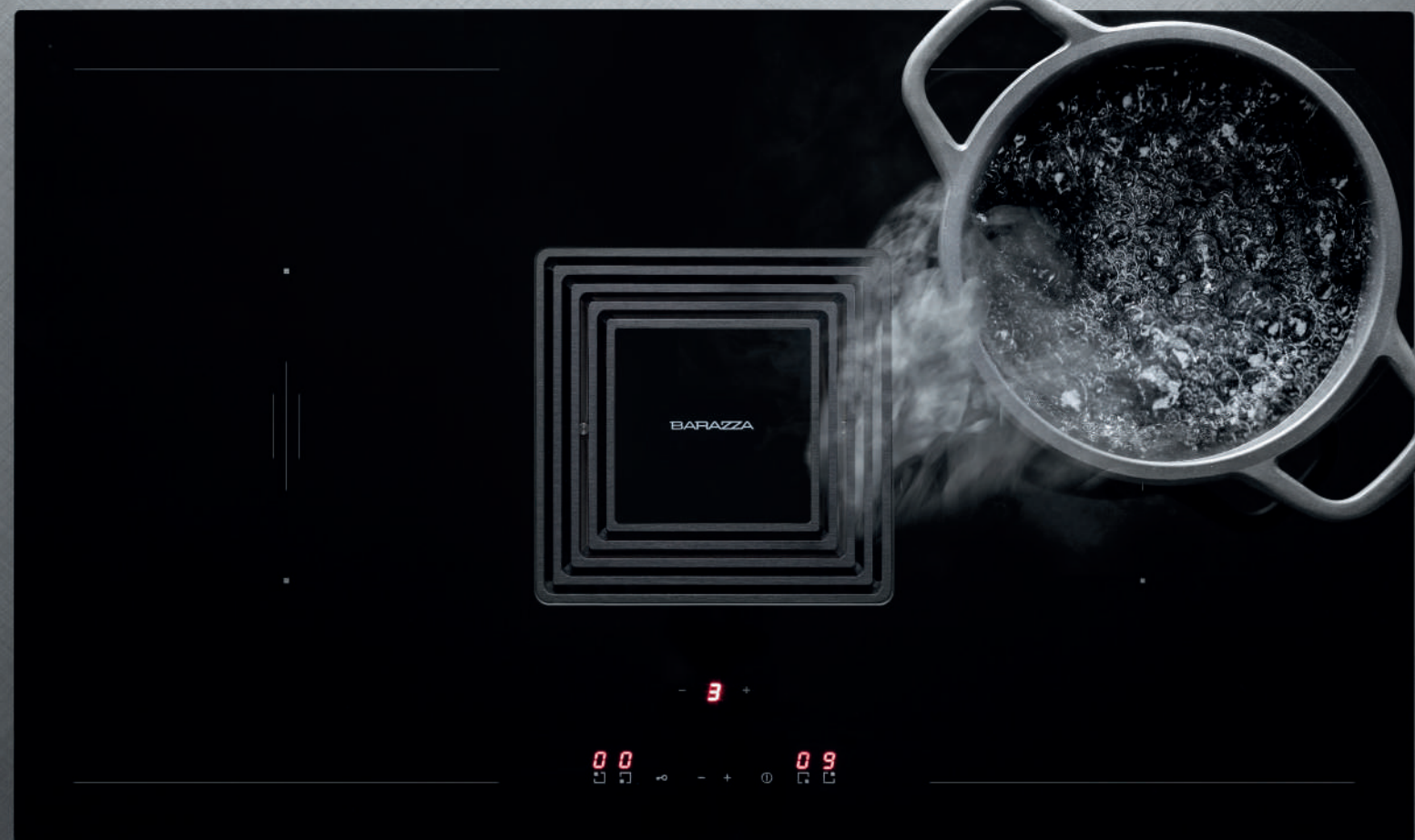
01

INDUCTION  
01



Piano in acciaio con finitura Trama. Dimensioni: 3000x700 mm.  
Bordo: 50 mm. Ante personalizzate in acciaio inox con finitura Trama.  
Cottura Zero induzione con cappa integrata e inserto in finitura Trama.

Stainless steel worktop with Trama finish. Dimensions: 3000x700 mm.  
Edge: 50 mm. Custom stainless steel doors with Trama finish.  
Zero induction hob with integrated hood and insert with Trama finish.



INDUZIONE

02

INDUCTION

02



Top in acciaio con finitura Mat. Dimensioni: 2700x700 mm. Bordo: 200 mm. Schienale e mensole in acciaio pieno spessore 4 mm. Cottura Mood 4 fuochi in linea in vetroceramica nera. Vasca quadra Soul in B\_Granite. Rubinetto miscelatore Soul con comando remoto e doccia estraibile.

Stainless steel worktop with Mat finish. Dimensions: 2700x700 mm. Edge: 200 mm. Back panel and shelves in 4 mm-thick solid steel. Mood hob with 4 burners in line in black glass ceramic. Soul square bowl in B\_Granite. Soul mixer tap with remote control and pull-out spray head.



## IL LUOGO DOVE TUTTO È POSSIBILE.

THE PLACE WHERE  
EVERYTHING IS POSSIBLE.

L'essenza, la potenza e due versioni fra cui scegliere: Space è il piano cottura a induzione efficiente ed elegante che invita ad ampliare gli orizzonti grazie alle sue generose misure da 80 e 90 cm. Un piano perfezionato con la più completa offerta di funzioni disponibili: dal Touch Control multi-slider alla funzione Bridge, dal Booster fino al riconoscimento automatico della pentola e ai più tradizionali tasti pausa e richiama, programmatore di fine cottura e cotture automatiche.

*Essence, power and two sizes to choose from: Space is an efficient and elegant induction hob which invites you to broaden your horizons, thanks to the two generous sizes of 80 and 90 cm. The enhanced hob offers a complete range of functions: from Touch Control with multi-slider to the Bridge, Booster and automatic pan recognition functions and the more traditional pause and reminder keys, as well as the cooking end timer and automatic cooking programmer.*

INDUZIONE

03

INDUCTION  
03



Isola in acciaio con finitura satinata. Dimensioni: 3000x650 mm. Bordo: 120 mm. Cottura Space induzione. Vasca quadra Soul in B\_Granite. Rubinetto miscelatore Soul con comando remoto e doccia estraibile.

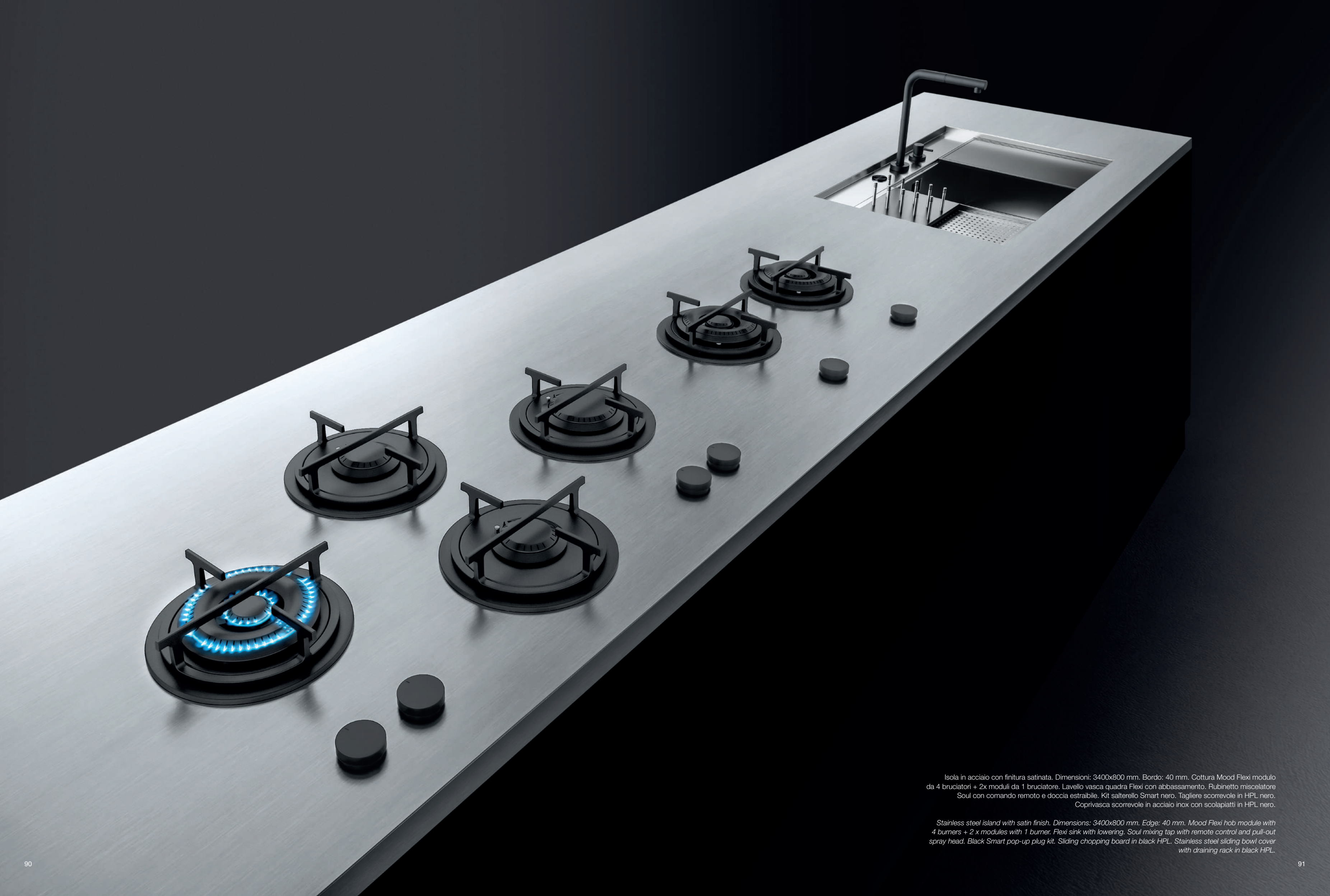
*Stainless steel island with satin finish. Dimensions: 3000x650 mm. Edge: 120 mm. Space induction hob. Soul square bowl in B\_Granite. Soul mixer tap with remote control and pull-out spray head.*



MOOD FLEXI



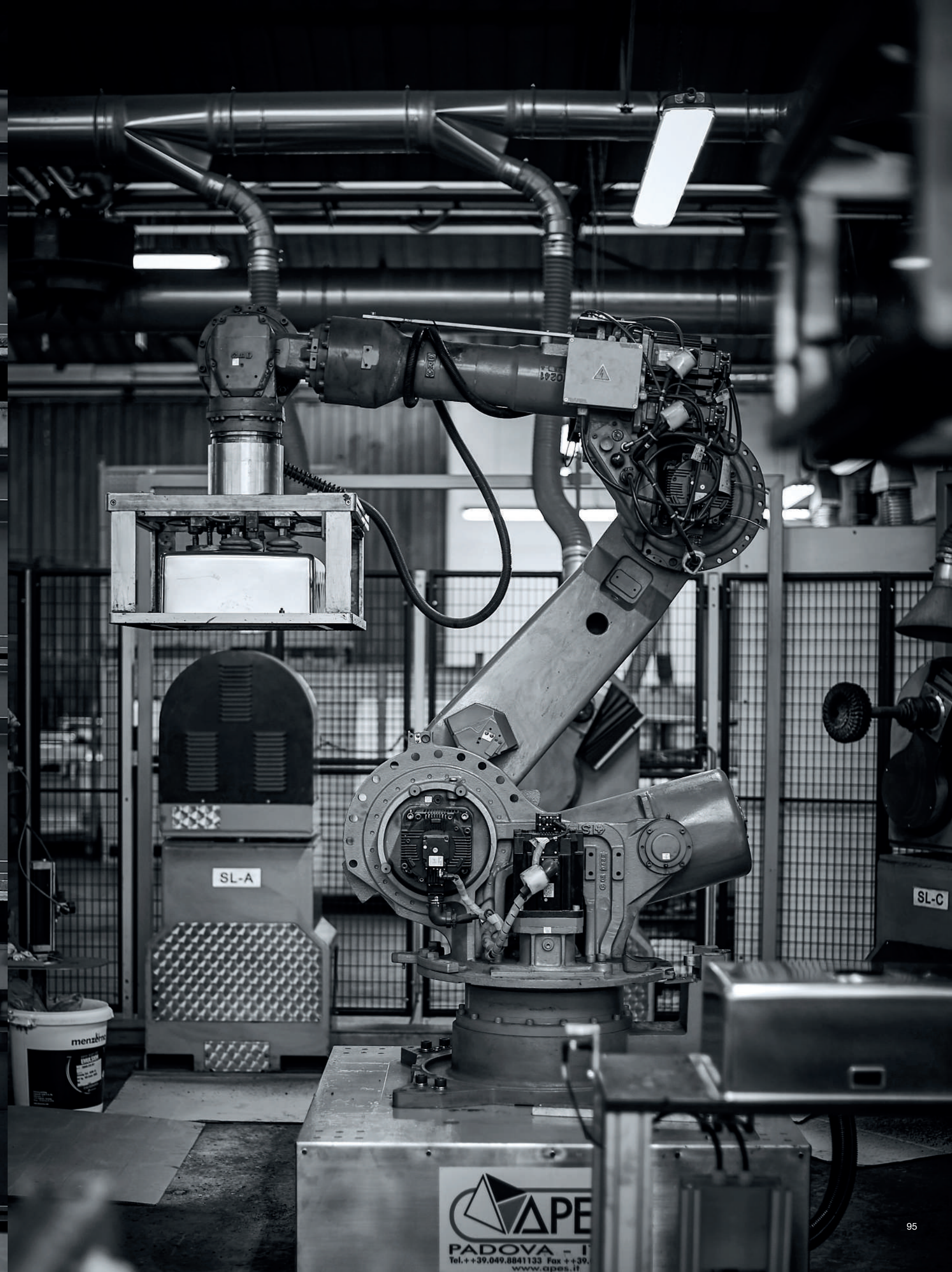




Isola in acciaio con finitura satinata. Dimensioni: 3400x800 mm. Bordo: 40 mm. Cottura Mood Flexi modulo da 4 bruciatori + 2x moduli da 1 bruciatore. Lavello vasca quadra Flexi con abbassamento. Rubinetto miscelatore Soul con comando remoto e doccia estraibile. Kit salterello Smart nero. Tagliere scorrevole in HPL nero. Coprivasca scorrevole in acciaio inox con scolapiatti in HPL nero.

Stainless steel island with satin finish. Dimensions: 3400x800 mm. Edge: 40 mm. Mood Flexi hob module with 4 burners + 2 x modules with 1 burner. Flexi sink with lowering. Soul mixing tap with remote control and pull-out spray head. Black Smart pop-up plug kit. Sliding chopping board in black HPL. Stainless steel sliding bowl cover with draining rack in black HPL.





MOOD

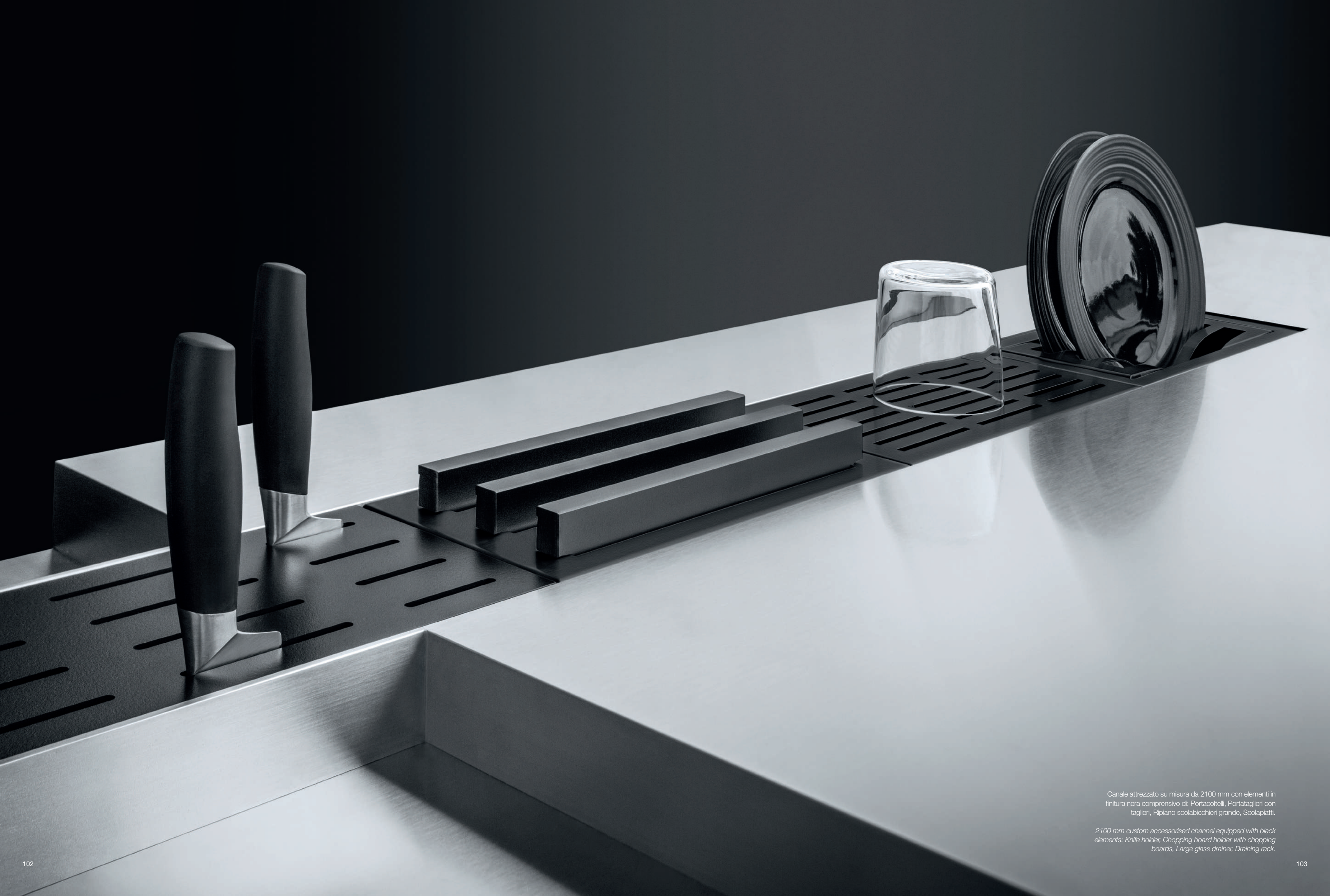




Isola in acciaio con finitura satinata. Dimensioni: 2800x800 mm. Cottura Mood 4 fuochi in linea. Vasca quadra su misura con abbassamento. Rubinetto miscelatore Soul con comando remoto e doccia estraibile. Canale attrezzato su misura.

Stainless steel island with satin finish. Dimensions: 2800x800 mm. Mood 4 burners in line hob. Custom square bowl with lowering. Soul mixer tap with remote control and pull-out spray head. Custom accessorised channel.





Canale attrezzato su misura da 2100 mm con elementi in finitura nera comprensivo di: Portacoltelli, Portataglieri con taglieri, Ripiano scolabicchieri grande, Scolapiatti.

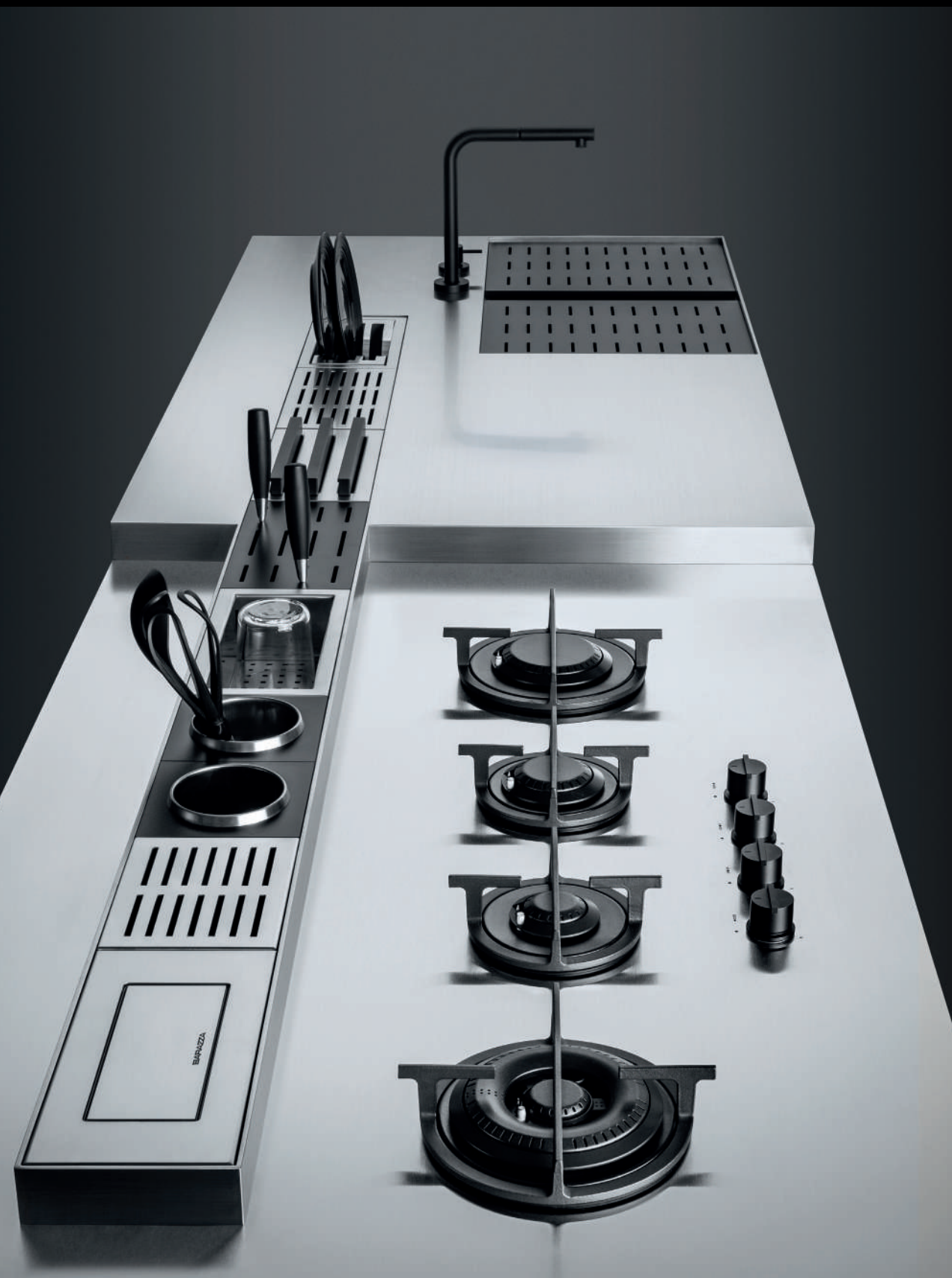
*2100 mm custom accessorised channel equipped with black elements: Knife holder, Chopping board holder with chopping boards, Large glass drainer, Draining rack.*

## CANALI ATTREZZATI. ELEGANTI SINERGIE.

ACCESSORISED CHANNELS  
ELEGANT SYNERGY.

C'è un posto per tutto ciò che serve, ed è proprio vicino a te. I canali attrezzati sono pensati per completare l'efficienza e la praticità del piano di lavoro, predisponendo un posto per ogni cosa e ottimizzando gli spostamenti in prossimità delle zone lavaggio e cottura.

*There is a place for everything you need and everything is within reach. Barazza accessorised channels are designed to make your worktop practical and efficient, so you have a place for everything and can optimize your movements around washing and cooking areas.*



Canale attrezzato su misura da 2100 mm comprensivo di: Portaprese basculante, Ripiano scolabicchieri piccolo, 2x Portabottiglia, Vaschetta forata, Portacottelli, Portataglieri con taglieri, Ripiano scolabicchieri grande, Scolapiatti.

2100 mm custom accessorised channel equipped with: Rotating power socket holder, Small glass drainer, 2x Bottle holders, Colander, Knife holder, Chopping board holder with chopping boards, Large glass drainer, Draining rack.

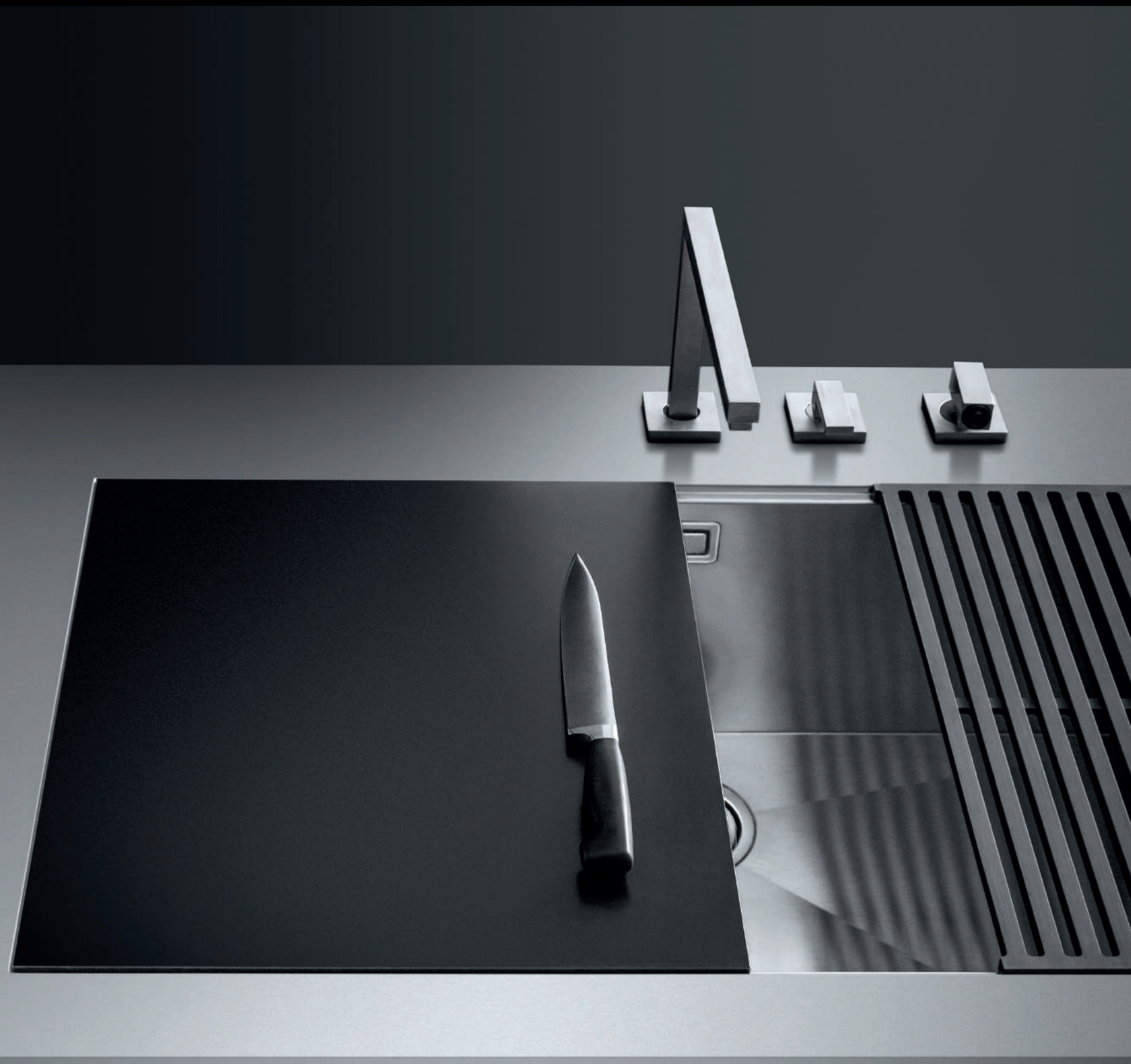


VASCHE QUADRE FLEXI.  
COM'È PROFONDO  
IL FARE.

FLEXI SQUARE BOWL GIVING DEPTH  
TO EVERYTHING YOU DO.

Essenziale, minimalista, aperta a infinite possibilità grazie alla sua profondità maggiorata di 46 cm e all'abbassamento del bordo che consente un facile scorrimento degli accessori: praticità ed eleganza hanno un nuovo punto d'incontro.

*Essential and minimal, this bowl offers infinite possibilities thanks to its increased depth of 46 cm and the lowered edge which makes it easy for accessories to slide into place: practicality and elegance merge into one.*



Piano in acciaio con finitura satinata. Vasca quadra Flexi R. "0" con abbassamento. Rubinetto miscelatore Mizu Kit Abbattibile con comando remoto e doccino estraibile. Griglia d'appoggio scorrevole in HPL nero. Tagliere scorrevole in HPL nero.

*Stainless steel worktop with satin finish. Flexi square bowl with radius "0" and lowering. Mizu Kit Telescopic mixer tap with remote control and pull-out spray head. Sliding grid in black HPL. Sliding chopping board in black HPL.*

L'essenzialità trova nuova vita nelle linee del rubinetto Mizu Kit Abbattibile con comando remoto e doccino estraibile. Il suo design originale ed essenziale unisce raffinate qualità estetiche al massimo della funzionalità: la sua particolare fattura permette di compiere operazioni di pulizia e preparazione che vanno ben oltre le normali possibilità dei rubinetti tradizionali.

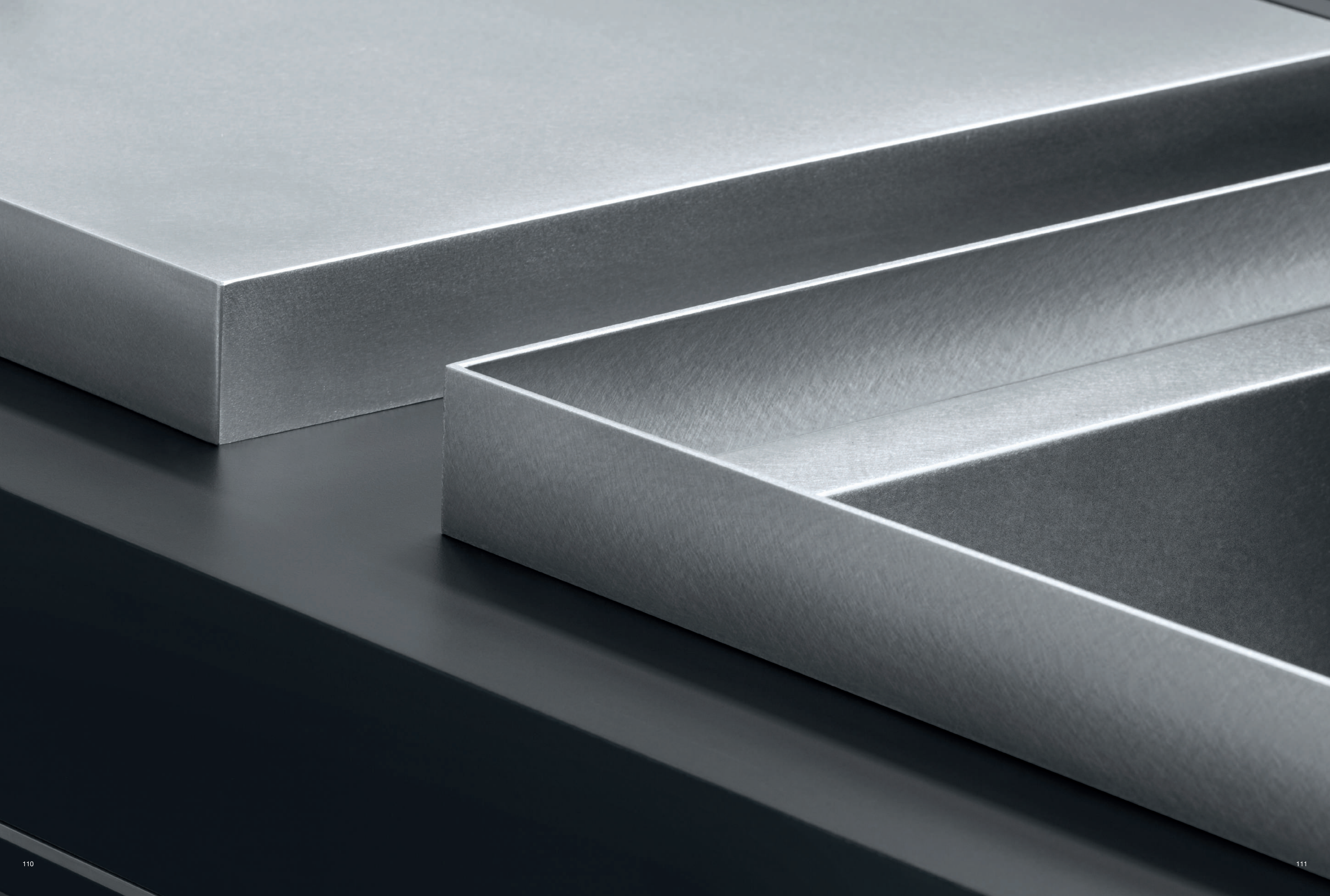
*Minimalism is redefined in the Mizu Kit Telescopic tap with its remote control and pull-out spray head. The original and essential design combines sophisticated aesthetics with unbeatable functionality: the exclusive design allows you to clean and prepare food in a way that goes way beyond anything conventional taps can offer.*





Piano cottura da 1800x650 mm e lavello da 800x650 mm su misura con finitura Mat.  
Bordo rialzato: 50 mm. Cottura Mood 4 fuochi in linea e canale attrezzato su misura.  
Vasca quadra su misura con abbassamento. Rubinetto miscelatore Kit Top con  
comando remoto e doccino estraibile. Tagliere gocciolatoio multiuso in HPL nero.

*Stainless steel custom 1800x650 mm hob and 800x650 mm sink with Mat finish.  
Raised edge: 50 mm. Custom Mood 4 burners in line hob and accessorised channel.  
Custom square bowl with lowering. Kit Top mixer tap with remote control and pull-out  
spray head. Multi-purpose black HPL drainer chopping board.*







B\_FREE

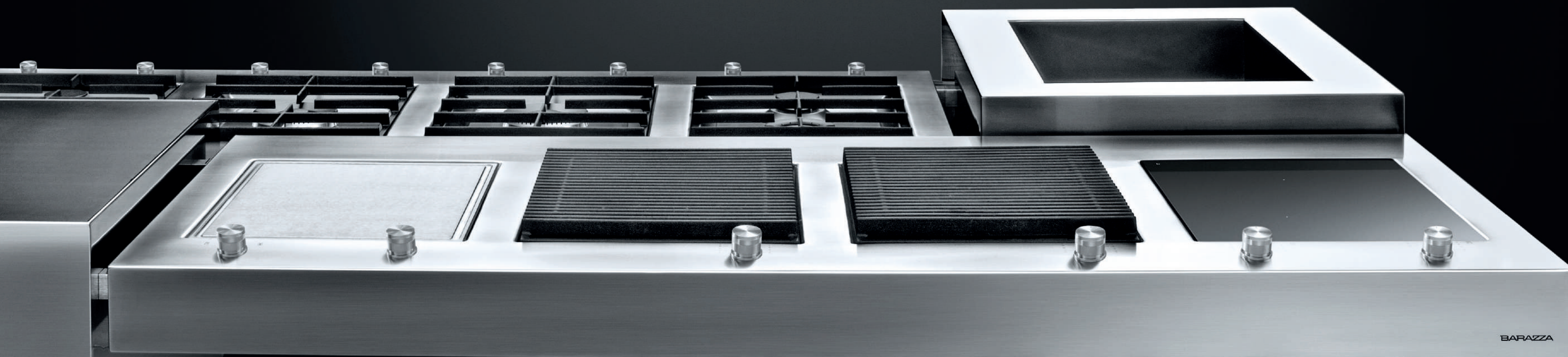




Isola in acciaio con finitura Vintage. Dimensioni: 2800x800 mm. Alzatina perimetrale da 25 mm. Ante personalizzate in acciaio inox con finitura Vintage. Cottura B\_Free modulo barbecue, modulo 1 bruciatore, modulo 2 bruciatori. Vasca quadra R. "15". Rubinetto miscelatore Steel Doccia Vintage.

*Stainless steel island with Vintage finish. Dimensions: 2800x800 mm. 25 mm perimeter upstand. Personalised stainless steel doors with Vintage finish. B\_Free hob with barbecue module, module with 1 burner, module with 2 burners. Square bowl with radius "15". Steel Shower Vintage mixer tap.*





Isola in acciaio con finitura satinata. Dimensioni: 2220x1500 mm.  
Bordo: 100 mm. Cottura B\_Free modulo teppanyaki, modulo  
induzione a due zone, 2x modulo barbecue, 2x modulo 1  
bruciatore, 2x modulo 2 bruciatori. Vasca quadra su misura.

*Stainless steel island with satin finish. Dimensions: 2220x1500 mm.  
Edge: 100 mm. B\_Free hob with teppanyaki module, induction  
module with two zones, 2x barbecue modules, 2x modules with 1  
burner, 2x modules with 2 burners. Custom square bowl.*

## LA QUADRATURA DEL CERCHIO.

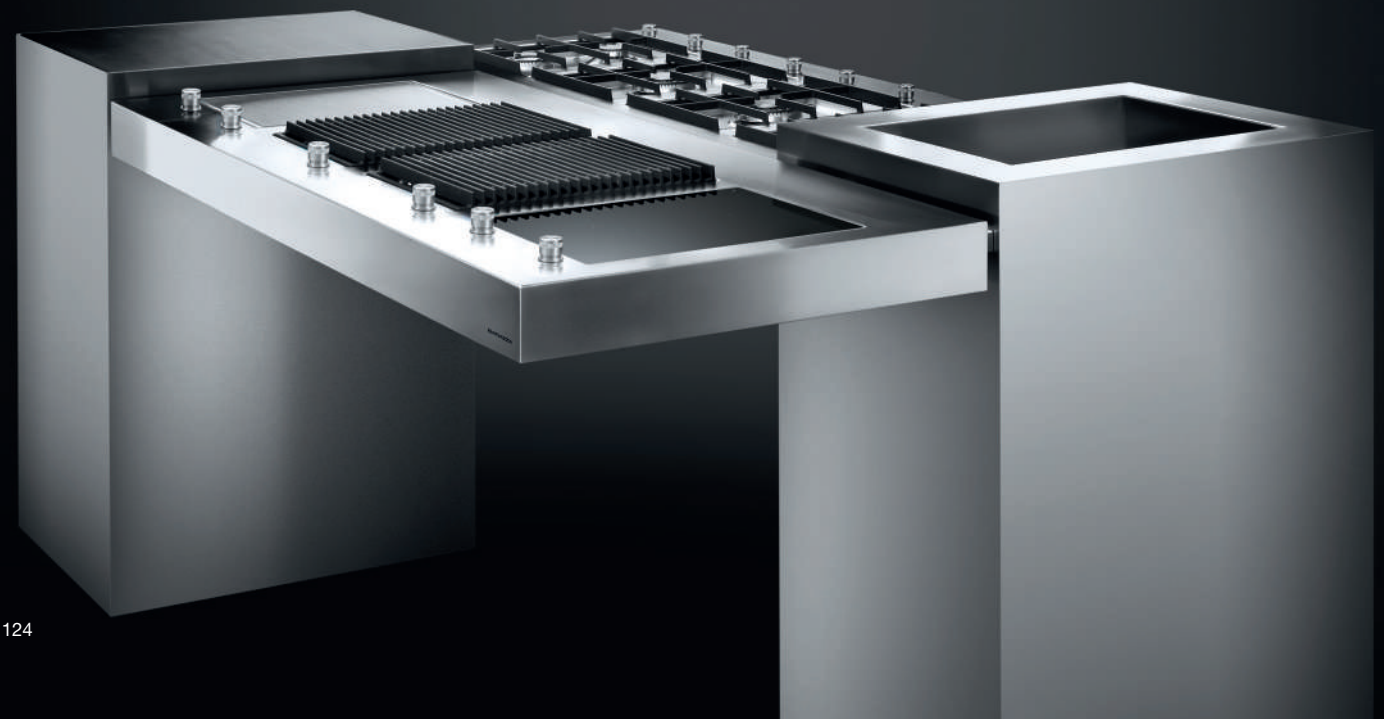
A SQUARE IN A  
ROUND HOLE.

Le vasche quadre R. "0" con abbassamento sono dotate di pilettone quadro e troppo pieno con scarico perimetrale. L'ampia gamma di accessori permette di dotarle di ogni funzionalità senza penalizzarne l'aspetto estetico. Fra tutti il comodo doccino estraibile che consente di arrivare ovunque e di ottenere il massimo dei risultati sia in termini di pulizia che di performance.

*The square bowls with radius "0" and lowering are fitted with a square basket strainer waste and a perimeter overflow. The wide range of accessories means you can equip it with all the functions you want, without spoiling the overall aesthetic. These include the handy pull-out spray head which reaches every corner and delivers unbeatable results in terms of both cleanliness and performance.*

## VASCHE, ACCESSORI E RUBINETTI

BOWLS, TAPS  
AND ACCESSORIES



Piano in acciaio con finitura satinata. Vasca quadra R. "0" con abbassamento. Rubinetto miscelatore B\_Free Kit con comando remoto e doccino estraibile. Vaschetta forata scorrevole in acciaio inox. Vassoio forato scorrevole in acciaio inox con scolapiatti in HPL nero.

*Stainless steel worktop with satin finish. Square bowl with radius "0" and lowering. B\_Free Kit mixer tap with remote control and pull-out spray head. Stainless steel sliding colander. Stainless steel sliding drainer with draining rack in black HPL.*



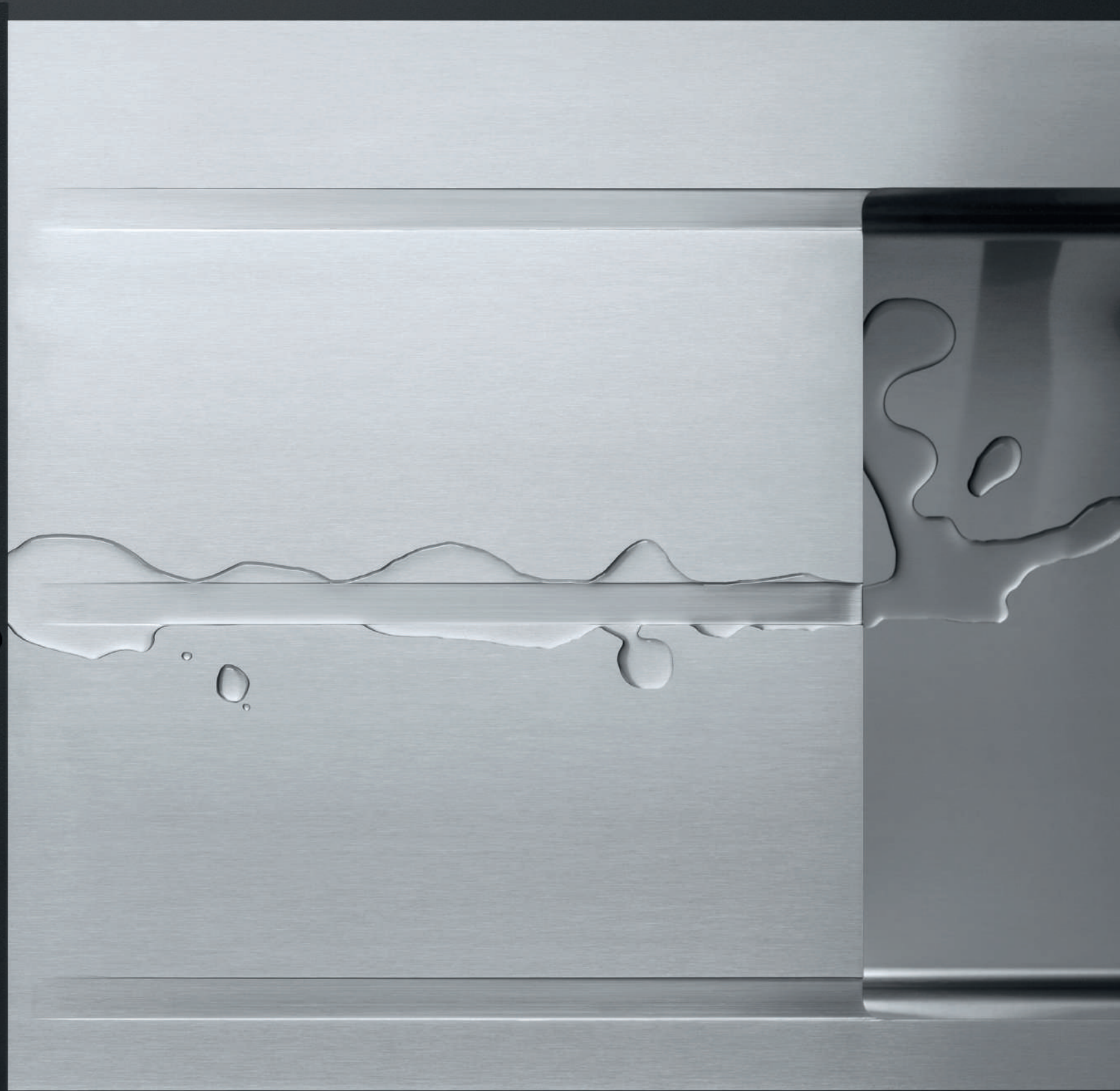


|  |                    |                    |                     |                          |                          |
|--|--------------------|--------------------|---------------------|--------------------------|--------------------------|
|  |                    |                    |                     |                          |                          |
| LINEA 2  | REG. TRANCIATURA   | REG. PRESSATURA    | REG. PREMILAMIERA 1 | REG. PREMILAMIERA 2      |                          |
|  |                    |                    |                     |                          |                          |
| SALITA FRENO TRANCIATURA DISCESA<br>TAVOLA MOBILE      |                    |                    |                     | 1' CAMBIO PREMILAM. 1    | 1' CAMBIO PREMILAM. 2    |
|  |                    |                    |                     |                          |                          |
| SALITA 1' CAMBIO REG. 2' CAMBIO REG.<br>PREMILAMIERA 1 |                    |                    | CONTA ORE           | 2' CAMBIO PREMILAM. 1    | 2' CAMBIO PREMILAM. 2    |
|  |                    |                    |                     |                          |                          |
| SALITA 1' CAMBIO REG. 2' CAMBIO REG.<br>PREMILAMIERA 2 |                    |                    | CONTA CICLI         | PREMILAMIERA LAT. "A1"   | PREMILAMIERA LAT. "A2"   |
|  |                    |                    |                     |                          |                          |
| INS. GENERALE  | INS. GENERALE      | INS. RICIRCOLO     | DISCESA PRESSA      | PREMILAMIERA LAT. "B1"   | PREMILAMIERA LAT. "B2"   |
|  |                    |                    |                     |                          |                          |
| MARCIA MOTOPOMPA 1                                     | MARCIA MOTOPOMPA 2 | MARCIA MOTOPOMPA 3 | MARCIA MOTOPOMPA 4  | REG. PREMILAM. LAT. "B1" | REG. PREMILAM. LAT. "B2" |
|  |                    |                    |                     |                          |                          |
| ARRESTO  | ARRESTO            | ARRESTO            | ARRESTO             | PREMILAMIERA LAT. "C1"   | PREMILAMIERA LAT. "C2"   |
|  |                    |                    |                     |                          |                          |
| MANC. OLIO LUBRIF                                      | SOVRATEMP. OLIO    | FILTRI INTASATI    | TAVOLA AGGANCIATA   | MANC. OLIO LUBRIF        | SOVRATEMP. OLIO          |

# FUSION

Fuoco, acqua e funzionalità in uno spazio di puro design. Fusion è un'unica lastra d'acciaio inox che può essere incassata su qualsiasi tipo di top, infondendo nello spazio cucina un'estetica mai vista prima.

*Flame, water and practicality in a true designer space. Fusion is a single sheet of stainless steel that may be fitted onto any type of worktop, giving the kitchen a new, state-of-the-art look.*



## UN'AUTENTICA FUSIONE D'INTENTI.

AN AUTHENTIC  
FUSION OF INTENTS.

Mood Fusion è un unico piano d'acciaio a incasso in grado di racchiudere tutte le funzioni in uno spazio di autentico design caratterizzato da acciaio spesso 4 mm, bruciatori Flat Eco-Design, griglie Soft-Touch o piano cottura a induzione. Pura sostanza declinabile nelle tre finiture dell'acciaio Barazza: satinato, Vintage e Mat, per un elevato livello di personalizzazione, anche della materia.

*Mood Fusion is a single, built-in, steel worktop that brings together all the functions in an authentic design space, with 4 mm thick steel, Flat Eco-Design burners, Soft-Touch pan supports or induction hob. Pure substance in three Barazza steel finishes: satin, Vintage and Mat for a highly customised look and material.*

MOOD  
FUSION



Mood Fusion con finitura satinata. Dimensioni: 2200x510 mm. Incasso bordo 4 mm. Cottura Mood 5 fuochi. Vasca quadra R. "12" applicata con piano d'appoggio scavato. Rubinetto Mood Top con comando remoto. Cappa Fusion da 2200 mm con bordo 8 mm.

*Mood Fusion with satin finish. Dimensions: 2200x510 mm. 4 mm built-in edge. Mood hob with 5 burners. Applied square bowl with radius "12" and supporting surface with grooves. Mood Top tap with remote control. 2200 mm Fusion cooker hood with 8 mm edge.*

## UNICO COME SEI.

UNIQUE AS YOU ARE.

Lab Fusion offre la possibilità di scegliere il proprio stile e di combinare elementi cottura e lavaggio con dimensioni e finiture personalizzate, ottenendo soluzioni inedite, estremamente esclusive. In questa ricerca di esclusività concorre anche la scelta della finitura, satinata o Vintage, più adatta alla propria idea di cucina.

*Lab Fusion offers the possibility of choosing your own style and combining cooking and washing equipment in customised sizes and finishes, and allows you to create original, highly exclusive combinations. And the exclusivity does not end here: you can even choose the finish, satin or Vintage, that most suits your idea of a kitchen.*

LAB  
FUSION



Lab Fusion con finitura Vintage. Dimensioni: 2360x510 mm. Incasso bordo piatto. Cottura Lab 5 fuochi. Vasca quadra R. "15". Rubinetto miscelatore Steel Doccia Vintage. Tagliere scorrevole in HPL nero.

*Lab Fusion with Vintage finish. Dimensions: 2360x510 mm. Flat built-in edge. Lab hob with 5 burners. Square bowl with radius "15". Steel Doccia Vintage mixer tap. Sliding chopping board in black HPL.*

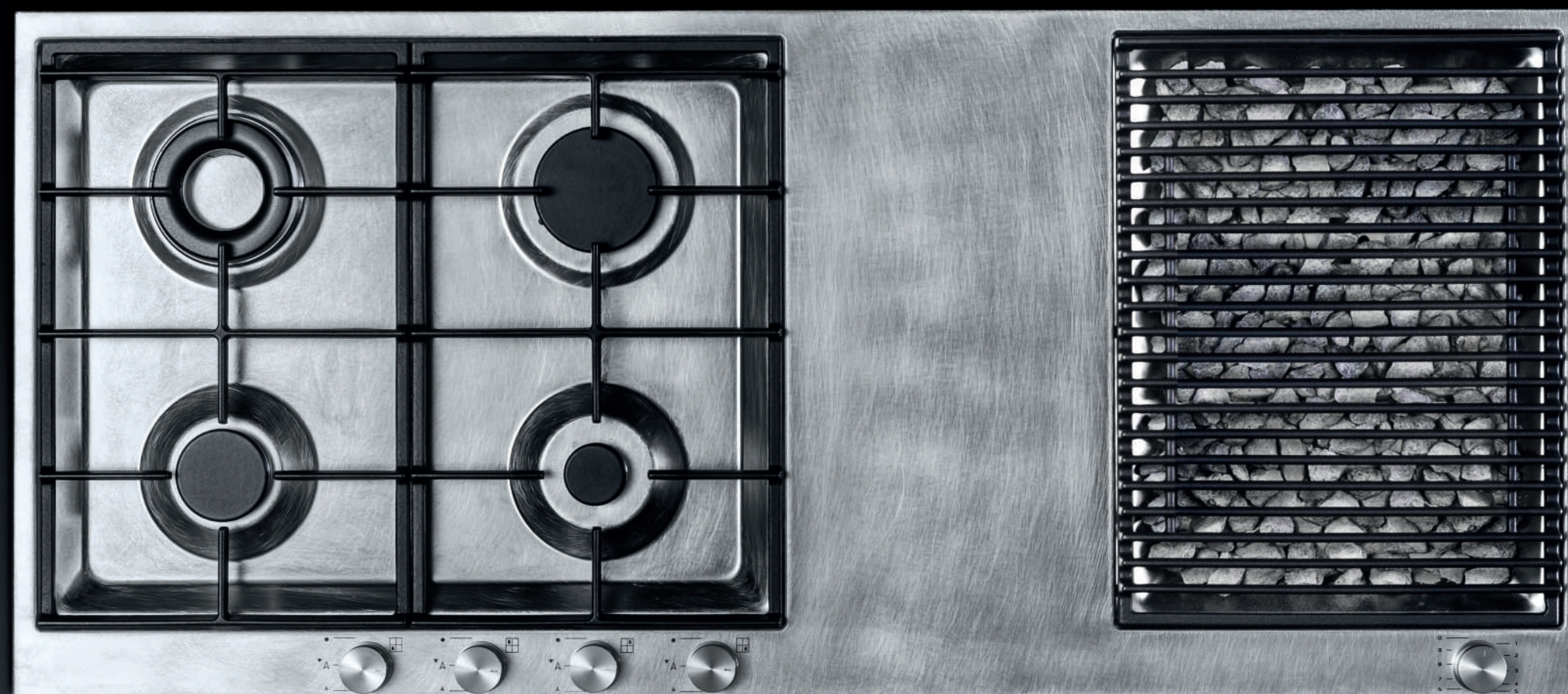
## L'EVOLUZIONE DELLA SPECIE.

THE EVOLUTION OF THE SPECIES.

Dall'evoluzione del programma modulare B\_Free nasce B\_Free Fusion, la personalizzazione massima del piano di lavoro in un unico piano d'acciaio a incasso in cui è possibile integrare tutte le funzioni. Personalizzabile anche nelle finiture, B\_Free Fusion è disponibile nelle versioni satinato, Ice e Vintage.

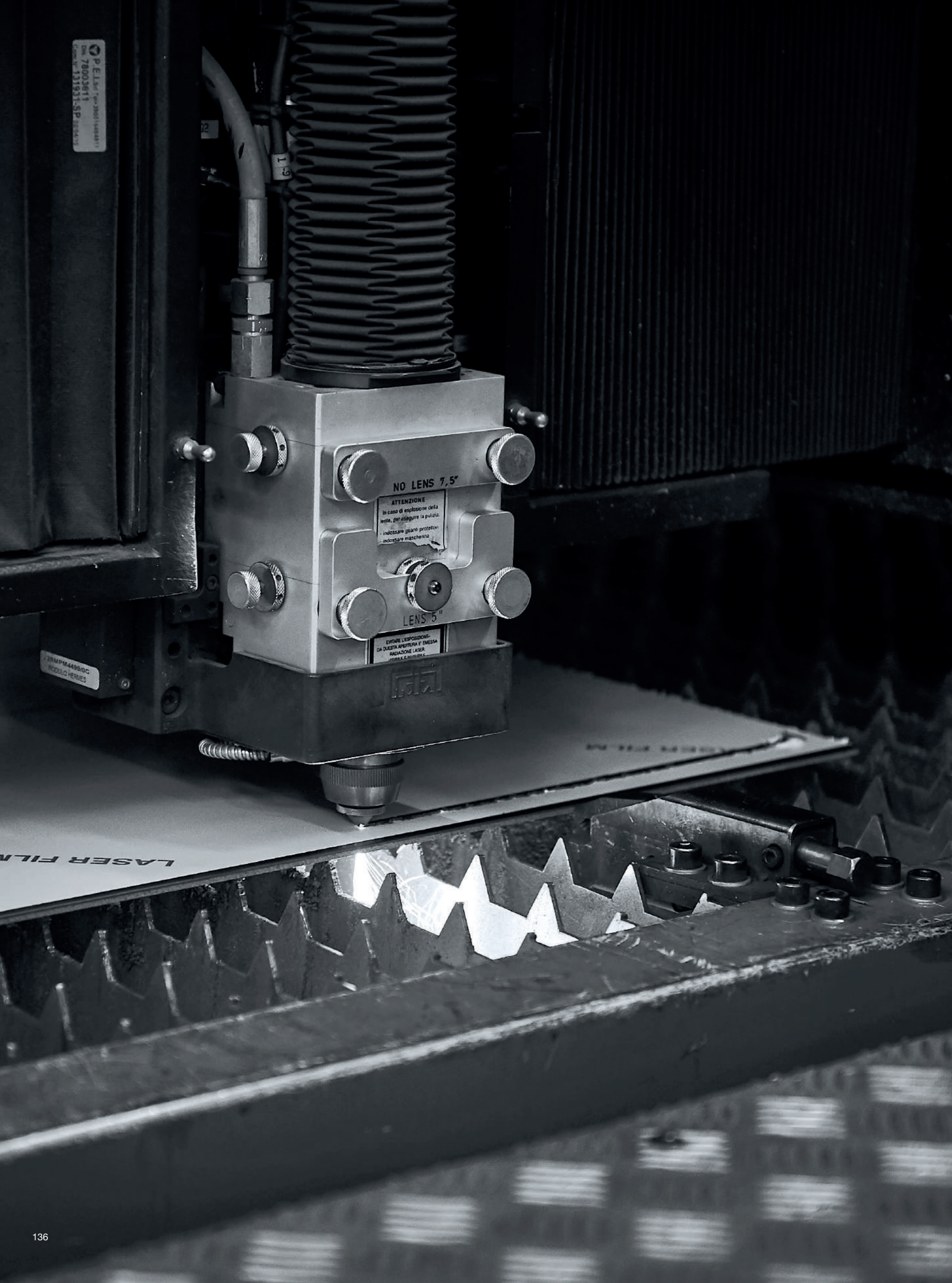
*The B\_Free modular range has evolved to give us B\_Free Fusion, offering maximum customisation of the work surface with one single steel built-in top which integrates all functions. The finishes can also be personalised and B\_Free Fusion is available in the satin, Ice and Vintage versions.*

B\_FREE FUSION



B\_Free Fusion con finitura Vintage. Dimensioni: 1200x510 mm. Incasso bordo 6 mm. Cottura B\_Free modulo 4 bruciatori + modulo barbecue.

*B\_Free Fusion with Vintage finish. Dimensions: 1200x510 mm. 6 mm built-in edge. B\_Free hob with 4 burner module + barbecue module.*



PROGETTI  
SPECIALI

—  
SPECIAL  
PROJECTS



## RAGGIUNGERE L'ECCELLENZA, SCEGLIERE DI SPINGERSI OLTRE.

ACHIEVING EXCELLENCE,  
THE DESIRE TO PUSH YOURSELF  
EVEN FURTHER.

Qual è l'esatta definizione dell'ingegno?  
Dove risiede il limite della creatività?  
Con che unità di misura possiamo  
quantificare l'eccellenza?

Barazza ha scelto di porre le stesse  
domande a designer e architetti:  
ne sono nati progetti che, ben lontani dal  
segnare un punto di arrivo,  
indicano l'inizio di un'ennesima partenza.  
Progetti ambiziosi, unici, sempre diversi.

*What is the exact definition of talent?  
How far can you push creativity?  
What unit of measurement can we use to  
measure excellence?*

*Barazza put these questions to designers  
and architects and the result was projects  
which, rather than signalling an arrival,  
marked the beginning of yet another  
departure. Ambitious, unique and unfailingly  
different projects.*

## PROGETTI SPECIALI

SPECIAL  
PROJECTS



Isola in acciaio inox con finitura satinata. Dimensioni 2800x1310 mm. Bordo: 150 mm. Piano cottura Lab 4 fuochi su misura con comandi frontali. Doppia vasca su misura con docce estraibili. Piano cottura induzione. Vasca su misura con gocciolatoio. Rubinetto miscelatore Flexi e dispenser Up.

*Stainless steel island with satin finish. Dimensions 2800x1310 mm. Edge: 150 mm. Made to measure 4 burners Lab hob with frontal controls. Made to measure double square bowl with pull-out spray head. Induction hob. Made to measure square bowl with draining board. Flexi mixer tap and dispenser Up.*

UNICO. SPECIALE.  
ISPIRATO DA  
UN DESIDERIO.

L'ascolto dei desideri diviene ispirazione per disegnare nuovi orizzonti del possibile. Barazza vanta partnership con i più importanti produttori di cucine con i quali sviluppa progetti esclusivi che partono dall'idea e arrivano al prodotto finito, proprio quello che non avevate mai immaginato.

*Listening to our customers' needs is what inspires us to go that extra mile. Barazza enjoys partnerships with the leading kitchen manufacturers, developing exclusive projects with them that start with an idea and end up with a finished product you had never dreamt of.*

UNIQUE. SPECIAL.  
INSPIRED BY A WISH.







## UNA MATERIA, INFINITE INTERPRETAZIONI.

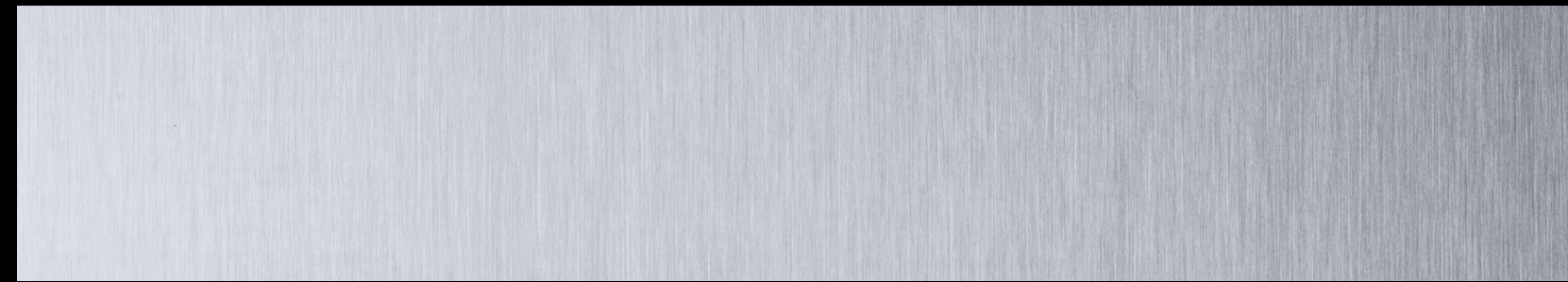
L'acciaio, un materiale unico, ideale per trattamenti che trasformano la sua superficie liscia e riflettente in un'inedita sostanza materica, morbida, setosa. La proposta Barazza comprende 5 differenti finiture, tutte di elevato pregio estetico, ciascuna pensata per soddisfare differenti esigenze di stile.

Finitura **satinata** Scotch Brite dall'anima raffinata ed elegante. Finitura **Trama**, intrecci di linee donano una nuova matericità ai volumi vestendo di praticità i contenuti. Finitura **Mat** combina il design a un pratico effetto anti-impronta. Finitura **Vintage** vede la materia prendere vita grazie a una lavorazione manuale e artigianale della superficie che rende ogni pezzo unico e irripetibile. Finitura **Ice**, la cui soffusa lucentezza evoca le trasparenze del ghiaccio.

### ONE MATERIAL, INFINITE POSSIBILITIES.

*Steel is a unique material, ideal for treatments which transform its smooth, shiny surface into an original, soft, silky and textured substance. Barazza offering is available in five different finishes, all of the highest aesthetic standard and each one designed to meet different style needs.*

*The Scotch-Brite **satin** finish has a refined and elegant appeal. The **Trama** finish, with its crisscrossing lines, gives a new textural quality to volumes and practicality to units. The **Mat** finish combines design with a practical anti-fingerprint effect. The **Vintage** finish sees the material come alive, thanks to the craftsmanship applied to the surface, making every piece unique. The **Ice** finish, with its soft luster, recalls the transparency of ice.*



1  
ACCIAIO INOX SATINATO  
SATIN STAINLESS STEEL



2  
ACCIAIO INOX TRAMA  
ACCIAIO INOX TRAMA



3  
ACCIAIO INOX MAT  
MAT STAINLESS STEEL



4  
ACCIAIO INOX VINTAGE  
VINTAGE STAINLESS STEEL



5  
ACCIAIO INOX ICE  
ICE STAINLESS STEEL

## CERTIFICAZIONI E NOTE GENERALI

Oltre alla certificazione UNI EN ISO 9001, che garantisce il controllo qualità e l'ottimizzazione dei processi produttivi e pone come obiettivo primario la soddisfazione dei clienti, Barazza è conforme alla UNI EN ISO 14001 con lo scopo di mantenere attivo e migliorare il proprio sistema ambientale gestendo in maniera efficace ed eco-sostenibile gli impatti delle proprie attività, ottimizzando le risorse naturali ed energetiche e attuando puntuali sistemi di controllo per lo smaltimento dei rifiuti e la prevenzione dell'inquinamento ambientale.

### CERTIFICATIONS AND GENERAL NOTES

*In addition to UNI EN ISO 9001, which ensures quality control and optimization of production processes and whose primary aim is customer satisfaction, Barazza complies with UNI EN ISO 14001 in order to maintain and improve the managing of environmental impacts of its activities, optimizing the energy and natural resources and implementing control systems for waste disposal and prevention of pollution.*



## CATALOGO ON-LINE

Il sito barazzasrl.it, concepito secondo una logica di interattività per soddisfare nel modo più approfondito le esigenze del cliente, offre la possibilità di consultare on-line tutte le informazioni. Immagini, descrizioni particolareggiate, schemi e disegni tecnici consentono di scegliere e comporre gli elementi in funzione delle preferenze e delle specifiche necessità, in modo semplice e immediato.

### ON-LINE CATALOGUE

*The interactive barazzasrl.it website is designed to meet client requirements as far as possible and allows you to consult all of the information. Pictures, detailed descriptions, layouts and technical drawings offer a simple, immediate way of choosing and arranging elements according to your preferences and specific needs.*

[www.barazzasrl.it](http://www.barazzasrl.it)

Barazza propone soluzioni uniche per arredare un ambiente  
piena libertà di gusto.  
Il Fioriserie nasce dalle più innovative creazioni Barazza e dalla  
qualità di lavorare e modellarsi per soddisfare esigenze di  
il risultato si dipana in soluzioni "artoriali" create su misura dalle  
necessità e dai desideri dei clienti.

**FUORISERIE  
DENTRO AI DESIDERI.**  
Barazza propone soluzioni uniche per arredare un ambiente  
piena libertà di gusto.  
Il Fioriserie nasce dalle più innovative creazioni Barazza e dalla  
qualità di lavorare e modellarsi per soddisfare esigenze di  
il risultato si dipana in soluzioni "artoriali" create su misura dalle  
necessità e dai desideri dei clienti.

Art Direction: Claim.Brandindustry  
Photography: Fotografica Di Munarin R. snc  
Lithography, post-production: Daniele Casarsa  
Paper: Fedrigoni Xper 140 g - Favini Majestic Luxus Real Silver 120 g  
Cover: Favini Sumo nero 3 mm - Insetto in acciaio inox 100x150 mm  
con finitura Ice

Printed in Italy: Grafiche Antiga spa 01.2021

Barazza si riserva la facoltà di apportare, in ogni momento e senza preavviso, ogni modifica ritenuta utile al miglioramento dei propri prodotti. La riproduzione dei colori e delle finiture è da ritenersi puramente indicativa. Sono tassativamente vietate le riproduzioni del presente catalogo, anche parziali, per fini commerciali senza specifica autorizzazione da parte di Barazza.

*Barazza reserves the right to make any change, at any time and without notice, in order to improve its products. The reproduction of colours and finishes is to consider purely indicative. Reproduction of this catalogue, even in parts, for commercial purposes without specific authorisation from Barazza, is strictly forbidden.*

**BARAZZA**  
taste of design

**Barazza srl**  
31025 Sarano di S. Lucia di Piave (TV) ITALIA  
Via Risorgimento, 14  
Tel. +39 0438 62888 - Fax +39 0438 64901  
info@barazzasrl.it - www.barazzasrl.it

